

TERACOVÁ A PLOŠNÁ DLAŽBA

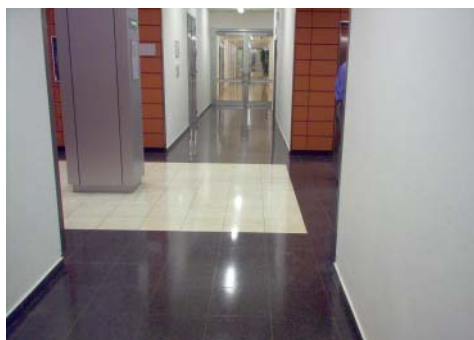
INTERIÉRY

dlažba broušená – hladký povrch

Mramora, Mramorit, Granex

Typ	Rozměr v mm	kg/m ²	množství na paletu v m ²
MRAMORA	300 × 300 × 27	61	21,60
MRAMORIT	400 × 400 × 35	86	10,56
GRANEX	400 × 400 × 20	45	19,20

Prodejní plochy, správní centra, banky, chodby a schody bytových domů, školy, nemocnice, skladové plochy, výrobní a výstavní haly, hospodářské a průmyslové budovy, domy, sklepy, garáže, ...



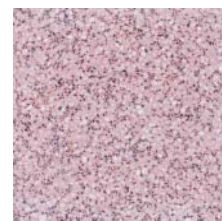
001 | Mramora



009 | Mramora



013 | Mramora



022 | Mramora



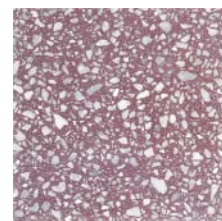
023 | Mramora



032 | Mramora



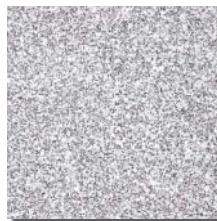
036 | Mramora



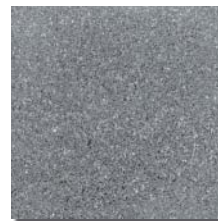
051 | Mramora



052 | Mramora



065 | Mramorit



066 | Mramorit, Granex



069 | Mramorit, Granex



080 | Mramorit, Granex



081 | Mramorit, Granex

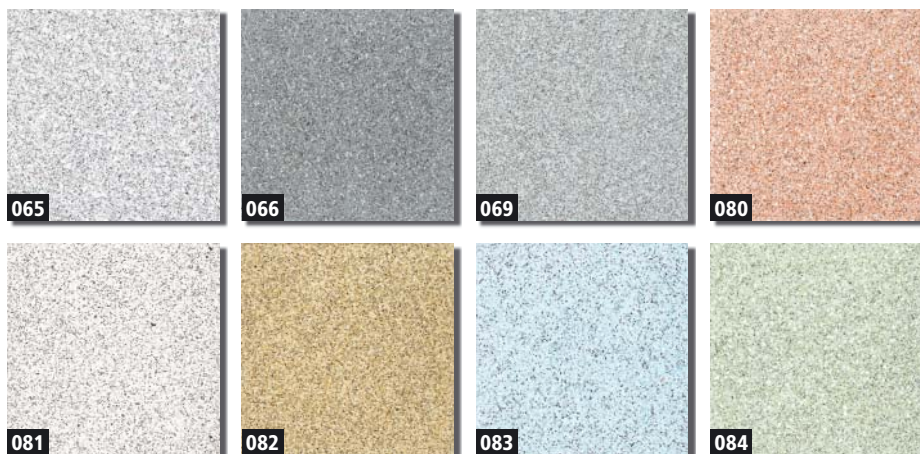


082 | Mramorit, Granex

Mramorit

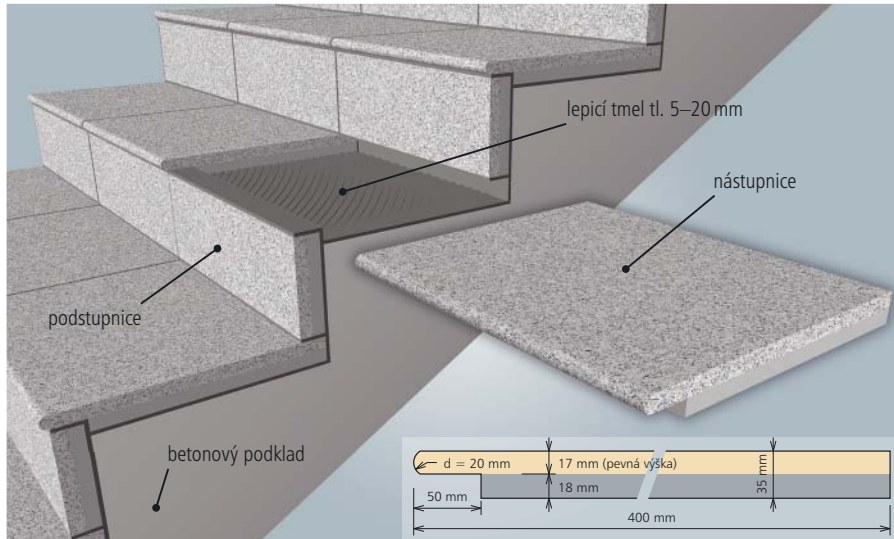


Vibrolisovaná dvouvrstvá betonová dlažba s povrchem vytvořeným ušlechtilými mramorovými drtěmi



Typ	Rozměr v mm	kg/m ²	množství na paletu v m ²
MRAMORIT	400 × 400 × 35	86	10,56
GRANEX	400 × 400 × 20	45	19,20

Schodovka Mramorit



Schodovky Mramorit a Granex se zajišťují s protiskluzovou úpravou tak s hladkým povrchem. Rozměry lze upravit na míru dle konkrétního projektu.

INTERIÉRY

- ▀ broušený **hladký povrch**
- ▀ obklady vnitřních schodišť
- ▀ renovace stávajících schodišť
- ▀ okenní parapety

Schodovka Mramorit pro interiéry (hladká)



Schodovka Mramorit pro exteriéry (protiskluzová úprava)



Granex

Speciálně vyvinutá, jednovrstvá, keramo-cementová dlaždice nízké hmotnosti, malé montážní výšky při výborné pevnosti



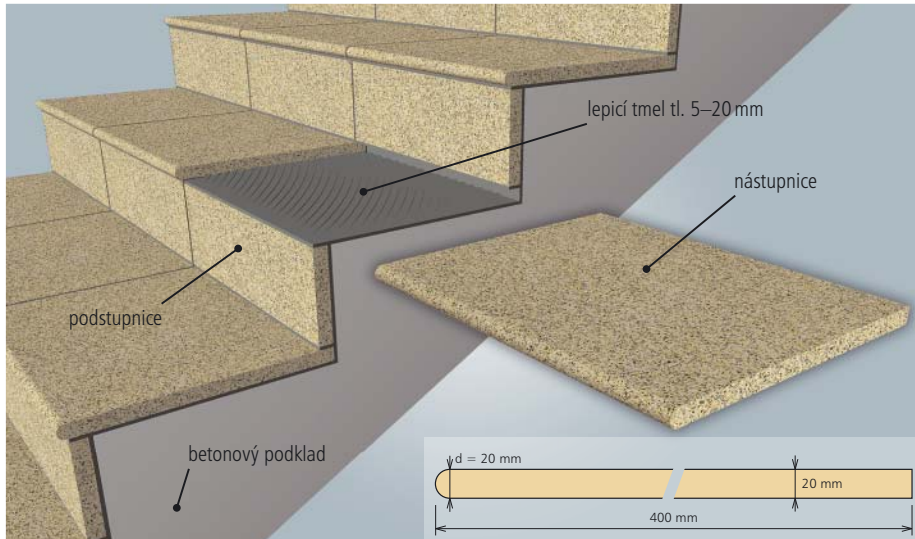
- Terasy, zahradní architektura, okolí rodinných domů a bazénů, pasáže, průchody, pěší zóny, chodníky, ...
- Protiskluzová úprava tryskáním včetně impregnace povrchu

Schodovka Granex

...hotovují jak z dlaždic broušených ...vrchem. Využití v exteriérech i interiérech. ...onkrétního požadavku zákazníka.

EXTERIÉRY

- protiskluzová úprava tryskáním včetně impregnace povrchu
- obklady venkovních schodišť
- renovace venkovních schodišť
- zakrytování plotových dílců



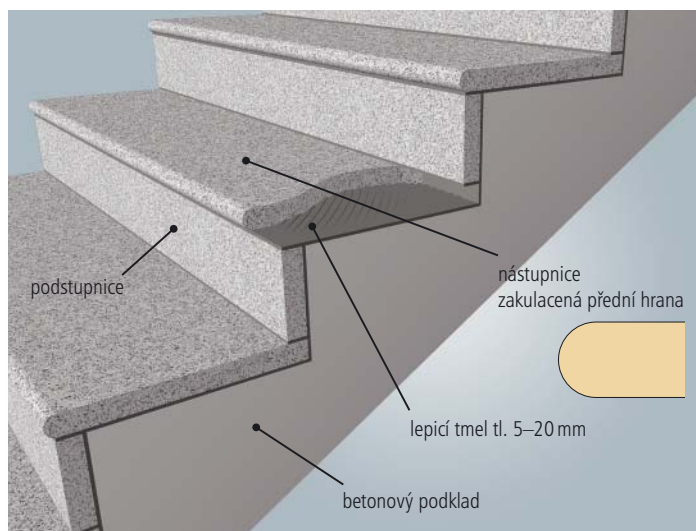
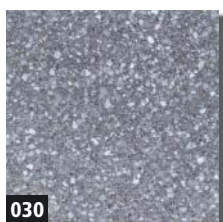
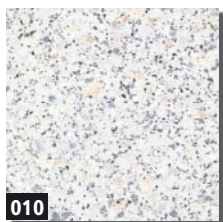
Schodovka Granex pro interiéry (hladká)



Schodovka Granex pro exteriéry (protiskluzová úprava)



Teramo – schodové obkladové desky



- úprava délky a šířky nástupnice i podstupnice dle konkrétního požadavku zákazníka

Typ	Rozměr v mm	kg/ks
TERAMO 75 – nástupnice	750 × 350 × 30	19
TERAMO 140 – nástupnice	1 400 × 350 × 30	35
TERAMO 75P – podstupnice	750 × 350 × 30	19

DOPLŇKOVÉ VÝROBKY

- nivelační terče pod dlažbu Mramorit



- nivelační terče pod dlažbu Granex



- teracové soklíky k jednotlivým druhům dlažby
- čisticí a impregnační prostředky

PŘEDNOSTI

- dlouhá životnost
- vysoká kvalita a pevnost
- mrazuvzdornost a minimální nasákavost
- rozměrová přesnost
- protiskuzová úprava povrchu tryskáním
- impregnování u výrobce
- ekologická nezávadnost
- široká paleta barev
- mnohostranné použití

VÁŽENÝ ZÁKAZNÍKU,

doporučujeme Vám nechat si položit dlažbu odbornou firmou, která zná systém přípravy pokládky a poradí Vám nejvhodnější způsob.

Impregnovaná dlažba se lépe udržuje, méně znečišťuje a je barevně výraznější. Následné ošetření dlažby impregnačním nátěrem IMPREGNIT doporučujeme provádět přibližně po dvou letech, dle intenzity provozu.

Broušené dlaždice (hladký povrch) lze technicky ošetřit přípravky (viz technický list) tak, aby jejich údržba byla snadnější, dosáhlo se vyššího lesku a zvýraznění struktury dlažby.

Carolith – mramorová drť

Mramorová drť vysoké kvality a bělosti, praná a následně sušená

- Balení:** PVC ventilové pytle á 25 kg; papírové pytle á 50 kg
- Použití:** dekorační účely; výroba teracových produktů
- Frakce:** 0–0,2; 0,2–0,5; 0,5–1; 2–2,5; 2,5–3; 3–4; 4–7; 7–14 mm

