

**TopTeramo**®

VÝROBCE KVALITNÍ DLAŽBY A STAVEBNÍCH HMOT

Katalog produktů

**2016**

[www.topteramo.cz](http://www.topteramo.cz)

**PLOŠNÁ DLAŽBA**

**STAVEBNÍ HMOTY**



Vážení obchodní přátelé a milí zákazníci, dovolte mi, abych krátce představil společnost TopTeramo s.r.o. Jsme ryze česká společnost a specializujeme se na výrobu plošné betonové dlažby a suchých stavebních hmot.

Jsme známi nejen svými výrobky registrovanými pod obchodními názvy Mramora®, Mramorit®, Granex®, ale i dalšími produkty, které vytvářejí ucelený systém TopTeramo, jež našim zákazníkům umožňuje sladit jejich terasy do nejmenších detailů. Náš systém neustále zdokonalujeme a doplňujeme o nové produkty, abychom docílili co nejvyšší spokojenosti našich zákazníků. V letošním roce tak přivádíme na trh pod značkou TERAFOX® naši novou produktovou řadu kvalitních lepicích tmelů, které na straně jedné otevírají nové možnosti, jak ještě zdokonalit náš systém o prvky umožňující jednoduchou a spolehlivou aplikaci, a na straně druhé dávají zákazníkovi možnost jejich univerzálnějšího použití pro jakékoliv další standardní typy aplikací.

Naše společnost se dynamicky rozvíjí. Jsme tým odborníků, který ví, že jedině důsledným zaváděním progresivních změn a inovací podpořených vlastním výzkumem jsme schopni dosahovat maximální kvality a pokroku. Společně s kvalitní výrobou se snažíme nabídnout i stejně kvalitní služby, a to prostřednictvím týmu našich erudovaných obchodních zástupců.

Vždyť naše produkty jsou na trhu již více než 40 let a právě dlouholeté úsilí o dosahování co nejvyšší kvality našich výrobků bylo v loňském roce oceněno v programu Česká kvalita - Osvědčeno pro stavbu a naše Mramora®, Mramorit® a Granex® tak získaly právo používat zmíněnou značku.

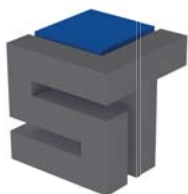
! to je jeden z důkazů toho, že naším cílem bylo, je a vždy bude podřídit vše vývoji a kvalitě tak, aby naši zákazníci byli maximálně spokojeni. Jak již bylo řečeno, hlavním cílem naší společnosti je dosahovat prvotřídní kvality výrobků, a to za přijatelnou cenu.

Je důležité také zdůraznit, že vedle snahy o neustálou modernizaci výroby klademe stejný důraz na problematiku ochrany životního prostředí. Dobře si totiž uvědomujeme, že jsme to i my, kdo vytváří životní podmínky pro budoucnost našich dětí.

Závěrem mi dovolte, abych Vám jménem společnosti poděkoval, protože jste to právě Vy, kteří nás posouváte vpřed svými požadavky a podněty.

S úctou

Václav Sládek  
ředitel společnosti



## System Top Teramo

Jedinečný systém pro sladění  
Vaší terasy



## Obsah katalogu

### Plošná a teracová dlažba

- Granex 6
- Granex XL 8
- Granex reliéf 10
- Granex tryskaný/broušený 12
- Mramorit 14
- Mramorit reliéf 16
- Mramorit tryskaný/broušený 18
- Mramora 20

### Obkladové prvky

- Schodové prvky 22
- Obkladové pásy a soklíky 26

### Zahradní architektura

- Květináče 28
- Drtě 30

### Příslušenství

- Terče pod dlažbu 32
- Prostředky pro čištění, péči a impregnaci 33

### Užitečné informace

- Pokládáme 34
- Spárujeme 36

### Kvalita TopTeramo

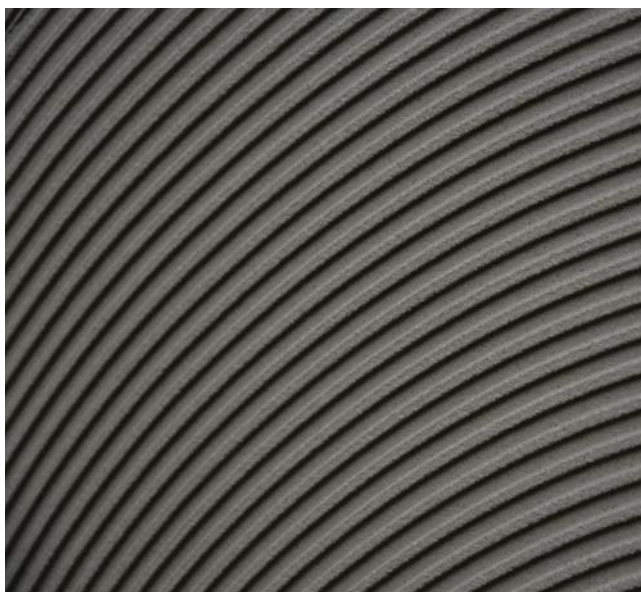
- Impregnace 37
- Česká kvalita / Tův 37

### Stavební hmoty

- Lepicí tmely 38
- Penetrace 42
- Hydroizolace 43

### Kontakty

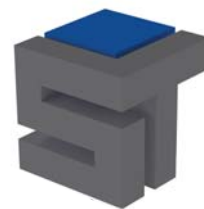
44





# System TopTeramo

Jedinečný systém pro sladění Vaší terasy



Dlažba

Květináč



## Vaše dokonalá terasa

Díky jedinečnému systému bude Vaše terasa sladěna do nejmenších detailů.

Dlažba, schodové prvky, obkladové pásy a květináče, vše v jedné barvě a se stejným povrchem.

Více o systému na [www.topteramo.cz](http://www.topteramo.cz).



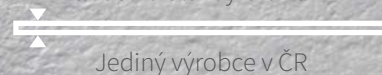


# GRANEX®

Pevný, lehký, elegantní



od **2 cm**  
tloušťka dlažby Granex®



## Granex®

Lehká, tenká a přitom pevná unikátní jednovrstvá dlaždice nové generace. Vyrobená moderní technologií podle jedinečných receptur.

### Přednosti dlažby Granex®

- zcela unikátní, tenká, lehká jednovrstvá dlaždice (jediný výrobce v ČR)
- vyrobená výhradně z vysoce kvalitních materiálů, které zaručují vysokou odolnost a pevnost
- splňuje veškeré požadavky na pevnost, je tak pevná, jak je pevné její podloží
- kvalitní a efektivní zpracování vstupních surovin šetří naši planetu
- díky kalibraci vytváříme lepší plochu pro položení
- skvěle se hodí do exteriéru i do interiéru, na nové plochy i pro renovace
- lze ji pokládat do betonu, na tmel, do drtí, na terče, lepit na schody i starou dlažbu
- průmyslově impregnovaná od výrobce = snadná údržba
- mrazuvzdorná dlaždice s minimální nasákavostí
- odolná proti posypovým solím
- schodové prvky a ostatní příslušenství v barvě dlažby



**A** Granex® XL reliéf kámen | vzor 054





A

- 

Protiskluzová úprava (u tryskaných)
- 

Mrazuvzdornost
- 

Impregnování u výrobce (u tryskaných)
- 

Vysoká pevnost
- 

Minimální nasákavost
- 

Ořetuvzdornost
- 

Rozměrová přesnost
- 

Ekologická nezávadnost

## Granex® použití

Díky pestré škále vzorů a různým povrchovým úpravám je možné dlažbu Granex® použít jak v exteriéru, tak interiéru. Krása, lehkost a kvalita dlažby Granex® vyniknou v okolí rodinných domů, na sídlištích nebo v centrech měst, průmyslu, zábavy a sportu.

## Technické parametry

Výrobek	Povrch	Rozměr (mm)	ks/m <sup>2</sup>	m <sup>2</sup> /paleta	m <sup>2</sup> /kg
GRANEX® XL reliéf kámen / břidlice	jemně tryskaný, impregnovaný	600 x 400 x 27	4,17	12,96	65,80
GRANEX® XL tryskaný	broušený, následně tryskaný, impregnovaný	600 x 400 x 27	4,17	13,44	66,70
GRANEX® XL broušený	hladký povrch	600 x 400 x 27	4,17	13,44	66,70
GRANEX® reliéf kámen / reliéf břidlice / reliéf dřevo	jemně tryskaný, impregnovaný	400 x 400 x 22	6,25	16,32	51,30
GRANEX® tryskaný	broušený, následně tryskaný, impregnovaný	400 x 400 x 20	6,25	19,20	49,00
GRANEX® broušený	hladký povrch	400 x 400 x 20	6,25	19,20	49,00





**XL**  
 velkoformátová  
 dlažba  
 600 x 400 mm

## Granex® XL

**Reliéf kámen** | jemně tryskaný, impregnovaný



vzor 043



vzor 044



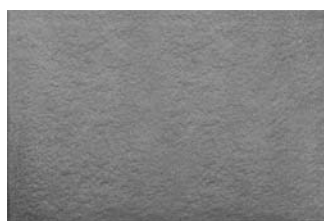
vzor 045



vzor 046



vzor 050



vzor 053



vzor 054

### Technické parametry

Výrobek	Povrch	Rozměr (mm)	ks/m <sup>2</sup>	m <sup>2</sup> /paleta	m <sup>2</sup> /kg
GRANEX® XL reliéf kámen / reliéf břidlice	jemně tryskaný, impregnovaný	600 x 400 x 27	4,17	12,96	65,80
GRANEX® XL tryskaný	broušený, následně tryskaný, impregnovaný	600 x 400 x 27	4,17	13,44	66,70
GRANEX® XL broušený	hladký povrch	600 x 400 x 27	4,17	13,44	66,70





A



B



C

### Reliéf břidlice | jemně tryskaný, impregnovaný



vzor 071



vzor 073



vzor 074

A Granex® XL reliéf břidlice | vzor 073

B Granex® XL reliéf kámen | vzor 043

C Granex® XL reliéf břidlice | vzor 071

### Tryskaný | broušený, následně tryskaný, impregnovaný



vzor 066



vzor 069



vzor 081



vzor 082

### Novinka

Vzory 066, 069, 081 nabízíme také v provedení broušený (hladký povrch).

  
Květináče  
str. 28

  
Schodové prvky  
str. 22

  
Obkladové prvky  
str. 26





## Granex®

**Reliéf kámen** | jemně tryskaný, impregnovaný



vzor 043



vzor 044



vzor 045



vzor 046

### Technické parametry

Výrobek	Povrch	Rozměr (mm)	ks/m <sup>2</sup>	m <sup>2</sup> /paleta	m <sup>2</sup> /kg
GRANEX® reliéf kámen / reliéf břidlice / reliéf dřevo	jemně tryskaný, impregnovaný	400 x 400 x 22	6,25	16,32	51,30





### Reliéf břidlice | jemně tryskaný, impregnovaný



vzor 071



vzor 073



vzor 074

- A** Granex® reliéf kámen | vzor 043
- B** Granex® reliéf břidlice | vzor 071
- C** Granex® reliéf dřevo | vzor 041

### Reliéf dřevo | jemně tryskaný, impregnovaný



vzor 038



vzor 040



vzor 041



**Květináče**  
str. 28



**Schodové prvky**  
str. 22



**Obkladové prvky**  
str. 26





## Granex®

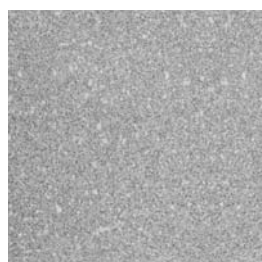
**Tryskaný** | broušený, následně tryskaný, impregnovaný



vzor 065



vzor 066



vzor 069



vzor 080



vzor 081



vzor 082



vzor 083



vzor 084





A



B



C

# Granex®

**Broušený** | hladký povrch



vzor 011



vzor 065



vzor 066



vzor 069



vzor 081



vzor 082

## Technické parametry

Výrobek	Povrch	Rozměr (mm)	ks/m <sup>2</sup>	m <sup>2</sup> /paleta	m <sup>2</sup> /kg
GRANEX® tryskaný	broušený, následně tryskaný, impregnovaný	400 x 400 x 20	6,25	19,20	49,00
GRANEX® broušený	hladký povrch	400 x 400 x 20	6,25	19,20	49,00

**A** Granex® tryskaný | vzor 066, 081

**B** Granex® tryskaný | vzor 065

**C** Granex® broušený | vzor 066, 081



**Květináče**  
str. 28



**Schodové prvky**  
str. 22



**Obkladové prvky**  
str. 26



# MRAMORIT®

Extrémně odolný a pevný

▼  
VYSOKÁ PEVNOST

## Mramorit®

Velmi kvalitní, speciálně vyvinutá dvouvrstvá dlaždice vysoké pevnosti.

### Přednosti dlažby Mramorit®

- kvalitní dvouvrstvá dlažba s vysokou pevností
- vyrobena z vysoce kvalitních materiálů
- díky kalibraci vytváříme lepší plochu pro položení
- skvěle se hodí do exteriéru i do interiéru, na nové plochy i pro renovace
- lze ji pokládat do drtí, do betonu, na tmel, na terče, lepit na schody
- průmyslově impregnovaná od výrobce = snadná údržba
- mrazuvzdorná dlaždice s minimální nasákavostí
- odolná proti posypovým solím
- schodové prvky a ostatní příslušenství v barvě dlažby







A



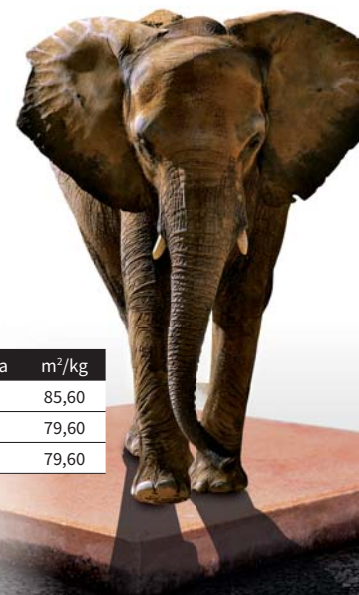
A Mramorit® reliéf kámen | vzor 044

## Mramorit® použití

Díky pestré škále vzorů a různým povrchovým úpravám je využití dlažby Mramorit® zcela univerzální. Mramorit® lze používat ve venkovních i ve vnitřních prostorech. Pevnost, krása a kvalita dlažby Mramorit® nabízejí široké možnosti využití od rodinných domů po centra měst, průmyslu, zábavy a sportu.

## Technické parametry

Výrobek	Povrch	Rozměr (mm)	ks/m <sup>2</sup>	m <sup>2</sup> /paleta	m <sup>2</sup> /kg
MRAMORIT® reliéf kámen / reliéf břidlice / reliéf dřevo	jemně tryskaný, impregnovaný	400 x 400 x 38	6,25	9,60	85,60
MRAMORIT® tryskaný	broušený, následně tryskaný, impregnovaný	400 x 400 x 35	6,25	10,56	79,60
MRAMORIT® broušený	hladký povrch	400 x 400 x 35	6,25	10,56	79,60







# Mramorit®

Reliéf kámen | jemně tryskaný, impregnovaný



vzor 043



vzor 044



vzor 045



vzor 046



vzor 050



vzor 053



vzor 054

## Technické parametry

Výrobek	Povrch	Rozměr (mm)	ks/m <sup>2</sup>	m <sup>2</sup> /paleta	m <sup>2</sup> /kg
MRAMORIT® reliéf kámen / reliéf břidlice / reliéf dřevo	jemně tryskaný, impregnovaný	400 x 400 x 38	6,25	9,60	85,60





**Reliéf břidlice** | jemně tryskaný, impregnovaný



vzor 071



vzor 073



vzor 074

- A** Mramorit® reliéf kámen | vzor 046
- B** Mramorit® reliéf břidlice | vzor 074
- C** Mramorit® reliéf dřevo | vzor 041

**Reliéf dřevo** | jemně tryskaný, impregnovaný



vzor 038



vzor 040



vzor 041



**Květináče**  
str. 28



**Schodové prvky**  
str. 22



**Obkladové prvky**  
str. 26





## Mramorit<sup>®</sup>

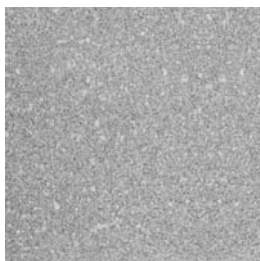
**Tryskaný** | broušený, následně tryskaný, impregnovaný



vzor 065



vzor 066



vzor 069



vzor 080



vzor 081



vzor 082



vzor 083



vzor 084





# Mramorit®

**Broušený** | hladký povrch



vzor 065



vzor 066



vzor 069



vzor 081



vzor 082

## Technické parametry

Výrobek	Povrch	Rozměr (mm)	ks/m <sup>2</sup>	m <sup>2</sup> /paleta	m <sup>2</sup> /kg
MRAMORIT® tryskaný	broušený, následně tryskaný, impregnovaný	400 x 400 x 35	6,25	10,56	79,60
MRAMORIT® broušený	hladký povrch	400 x 400 x 35	6,25	10,56	79,60

- A** Mramorit® tryskaný | vzor 066
- B** Mramorit® broušený | vzor 066, 081
- C** Mramorit® tryskaný | vzor 069

  
Květináče  
str. 28

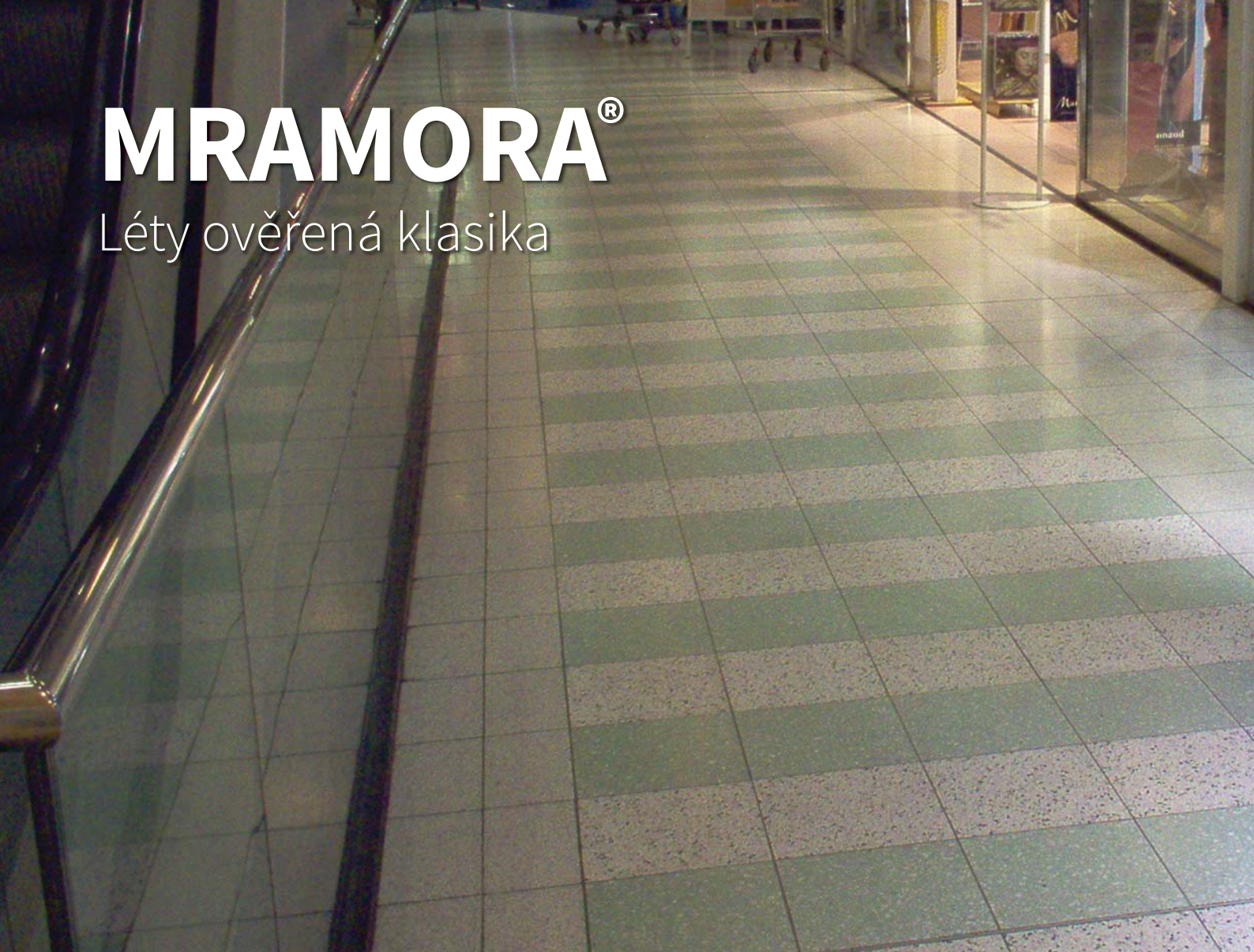
  
Schodové prvky  
str. 22

  
Obkladové prvky  
str. 26



# MRAMORA®

Léty ověřená klasika



## Mramora®

Lehká elegantní dlaždice s hladkým povrchem a velkou tradicí. Je odolná a snadno se udržuje.

Dlaždice Mramora® je možné bez problémů aplikovat ve zcela odlišných prostředích od malých garáží po obrovská nákupní a skladová centra. Skvěle poslouží v nemocnici, v bance nebo ve škole.



## Technické parametry

Výrobek	Povrch	Rozměr (mm)	ks/m <sup>2</sup>	m <sup>2</sup> /paleta	m <sup>2</sup> /kg
MRAMORA®	hladký povrch	300 x 300 x 27	11,11	21,60	59,80





A



B



C



Mrazu-  
vzdornost

Vysoká  
pevnost

Minimální  
nasákavost

Otěru-  
vzdornost

Rozměrová  
přesnost

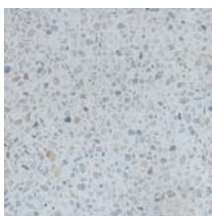
Ekologická  
nezávadnost

**A** Mramora® vzor 023, 001, 032

**B** Mramora® vzor 082, 011, 022

**C** Mramora® vzor 011

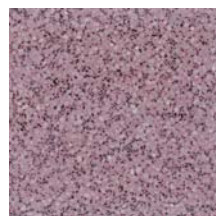
## Hladký povrch



vzor 001



vzor 011



vzor 022



vzor 023



vzor 032



vzor 036



vzor 052



vzor 082

  
Schodové prvky  
str. 22

  
Obkladové prvky  
str. 26



# Schodové prvky

## Kouzlo krásy a souladu



### Nabízíme Vám schodové prvky v barvách Vaší terasy

Schodové prvky zhotovujeme jak z dlaždic s protiskluzovou úpravou, tak z dlaždic s hladkým povrchem.

Využít je můžete v exteriérech i interiérech. Rozměry schodů upravujeme dle přání zákazníka.

### Použití

#### Exteriéry

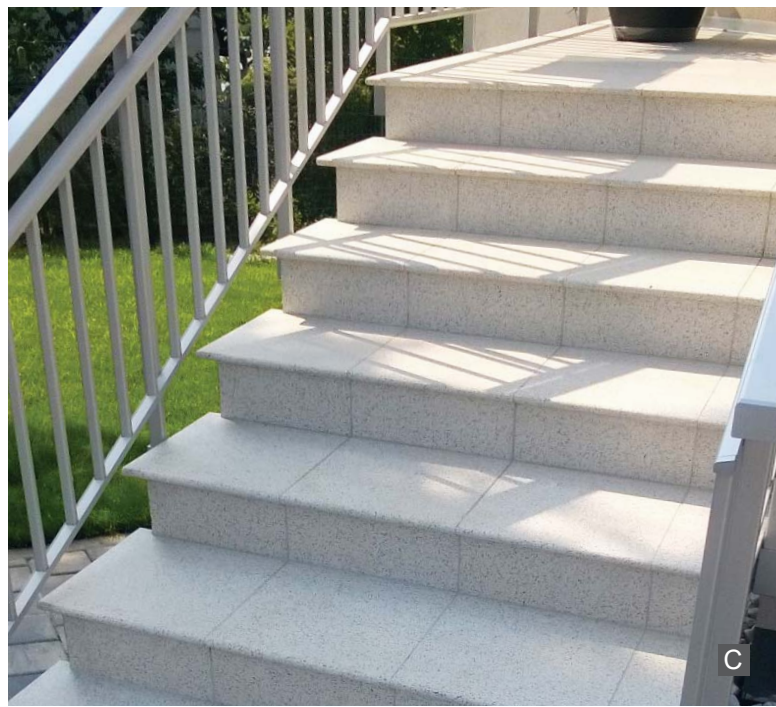
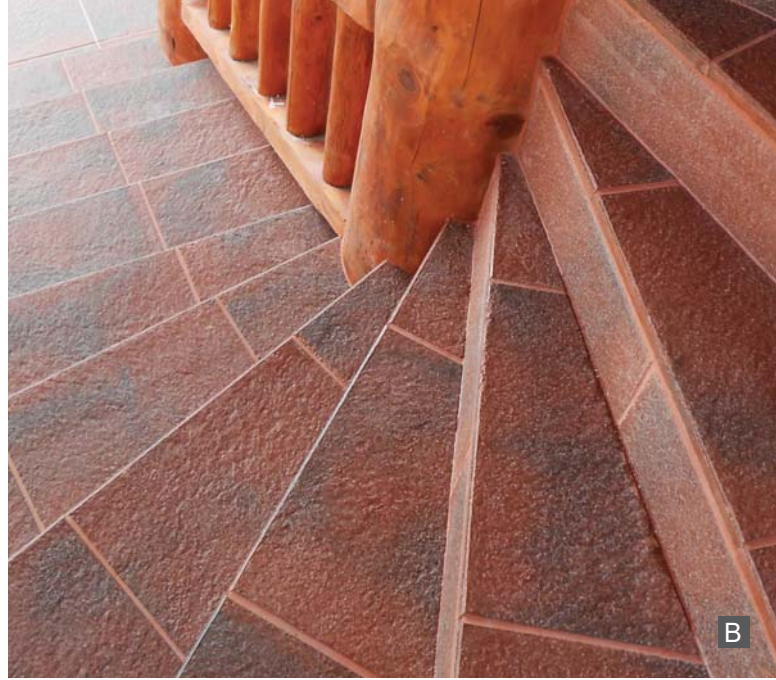
- obklady venkovních schodišť
- renovace venkovních schodišť
- zakrytování plotových dílců

#### Interiéry

- obklady vnitřních schodišť
- renovace stávajících schodišť







-   
 Protiskluzová úprava (u tryskaných)
-   
 Mrazu-vzdornost
-   
 Impregnování u výrobce (u tryskaných)
-   
 Vysoká pevnost
-   
 Minimální nasákavost
-   
 Otěru-vzdornost
-   
 Rozměrová přesnost
-   
 Ekologická nezávadnost

**A** Granex® XL reliéf břidlice | vzor 071

**B** Granex® reliéf kámen | vzor 044

**C** Granex® tryskaný | vzor 081



Zaoblená přední hrana

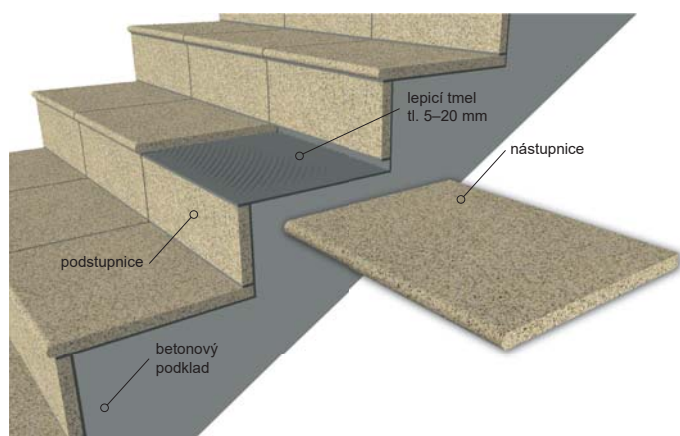


Zaoblená přední i boční hrana

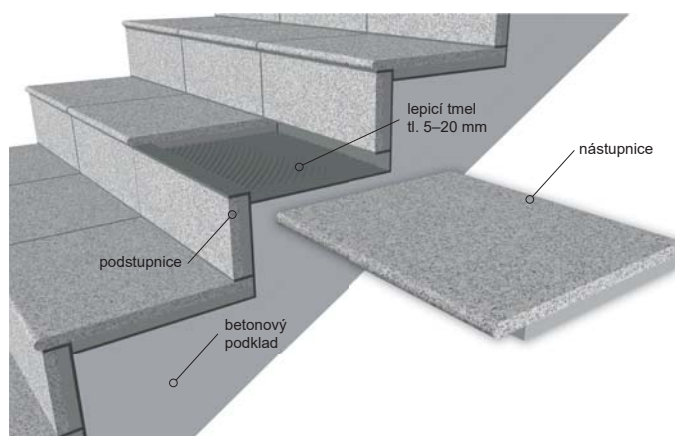




## Schodové prvky z dlažby Granex® a Granex® XL



## Schodové prvky z dlažby Mramorit®



### Technické parametry

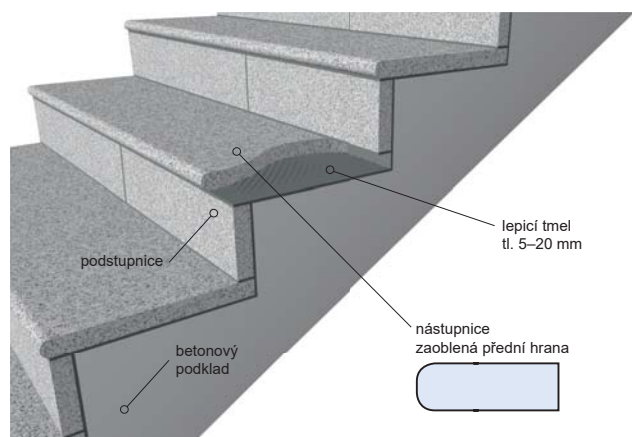
Výrobek	Povrch	Rozměr (mm)
Schodovka MRAMORIT® / GRANEX® / GRANEX® XL	dle druhu použité dlažby	vyrábí se v rozměrech dlažby
Schodovka ELITE	broušený, následně tryskaný, impregnovaný	1 200 x 350 x 35

Poznámka: Rozměry nástupnice a podstupnice jsou závislé na výběru dlažby. U nástupnic vykazují zaoblená hrana menší rozdíl ve struktuře a v barvě povrchu.





## Schodové prvky Elite



vzor 040



vzor 050



vzor 070

**A** Granex® XL reliéf kámen | vzor 043

**B** Granex® broušený | vzor 069

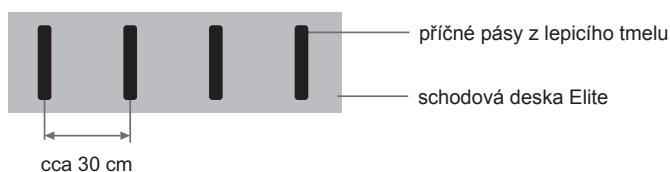
**C** Elite tryskaný | vzor 040

**Schodové prvky Elite** s protiskluzovou úpravou a s aplikovanou impregnací od výrobce dodáváme ve třech barevných provedeních. Pohledová hrana je zaoblena, boční hrany jsou neopracovány.

Poznámka: Boční hrany je možné jednoduše opravit úhlovou brusku s brusným kotoučem na kámen nebo jednoduchým řezem. Barevné provedení desek Elite není zcela shodné s barevnými vzory dlažeb Granex® a Mramorit®.

**Podstupnice** je možné vyrobiť přímo z desek Elite, nebo je lze zhotovit z dlažby Granex® XL (v maximální délce 600 mm).

### Lepení desek Elite





# Obkladové pásy a soklíky

Elegance v každém detailu



## Obkladové pásy TREND



### Technické parametry

Výrobek	Rozměr (mm)	Ks/m <sup>2</sup>	Balení	Hmotnost balení	Hmotnost na m <sup>2</sup>
Obkladový pásek TREND	360 x 70 x 10	36	20 ks	11,8 kg	21 kg

\*Spotřeba 36 ks/m<sup>2</sup> při spáře 10 mm

**i** Více informací, včetně přehledu všech vzorů naleznete na [www.topteramo.cz](http://www.topteramo.cz).



Mrazu-  
vzdornost



Impregnování  
u výrobce



Vysoká  
pevnost



Minimální  
nasákavost



Otěru-  
vzdornost

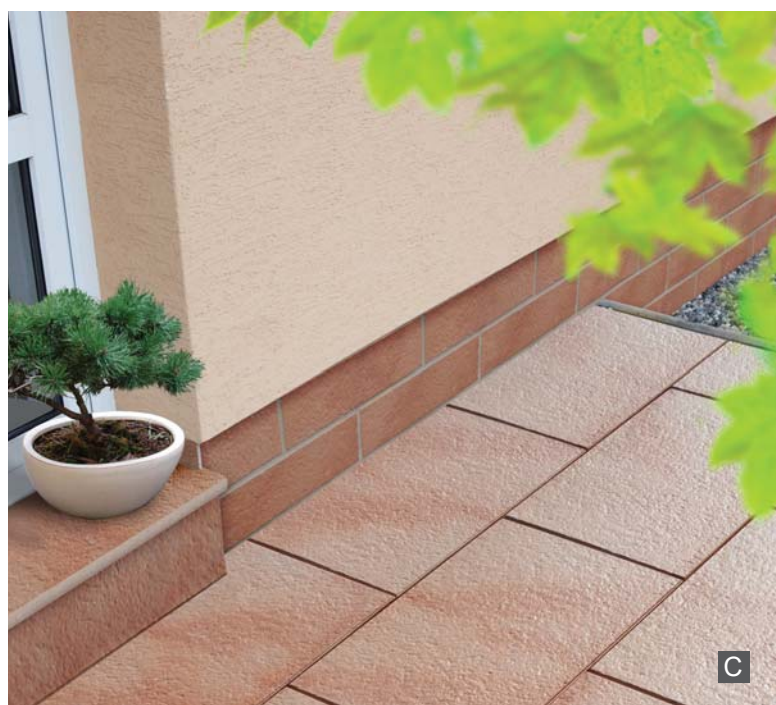


Rozměrová  
přesnost



Ekologická  
nezávadnost





## Soklíkové pásky

Vyrábí se ve stejném odstínu jako dlažba



### Technické parametry

Výrobek	Rozměr (mm)
Teracový soklík k dlažbě Mramora®	300 x 70 x 10
Teracový soklík k dlažbě Granex®, Mramorit®	400 x 70 x 20
Teracový soklík k dlažbě Granex® XL	600 x 70 x 15



Mrazu-  
vzdornost



Impregnování  
u výrobce



Vysoká  
pevnost



Minimální  
nasákavost



Otěru-  
vzdornost



Rozměrová  
přesnost



Ekologická  
nezávadnost

**A** Trend reliéf tryskaný | vzor 069

**B** Trend reliéf kámen | vzor 043

**C** Trend reliéf kámen | vzor 046



# Květináče

Zahradní architektura



## Květináče

Připravili jsme Vám jedinečnou příležitost ke zkrášlení Vašeho domova. Dáváme Vám možnost sladit si terasu s doplňky ve stejné barvě. Nabízíme květináče ve třech velikostech.

### Pro snadné sestavení přímo na místě

Odpadá náročná přeprava a komplikovaná manipulace, která je běžná u květináčů vyrobených jako jeden kus.

- květináč v barvě terasy
- slušivý design
- jednoduchá montáž
- v dodávce naleznete vše potřebné k sestavení
- spodní deska s otvorem pro odvedení přebytečné vody
- jednodušší přeprava, baleno na paletě



Květináče ve velikostech 1 a 2 vyrábíme v barvách a površích dlažby Granex® XL viz strana 8-9.





A



B



C

## Květináč Elite



vzor 040



vzor 050



vzor 070

Barevné provedení květináče Elite není zcela shodné s barevnými vzory dlažeb Granex® a Mramorit®.



### Detail spoje

Jednoduchá montáž přímo na místě

**A** Květináč velikost 2 | vzor 046

**B** Květináč Elite | vzor 040

**C** Květináč velikost 2 | vzor 069

## Technické parametry

Výrobek	Rozměr (d x š x v) v mm	Hmotnost největšího kusu v kg	Celková hmotnost v kg	Barevné provedení
Květináč velikost 1	400 x 395 x 600	16,3	70	barvy a vzory dlažby Granex® XL
Květináč velikost 2	660 x 395 x 500	16,5	75	barvy a vzory dlažby Granex® XL
Květináč Elite	1200 x 400 x 600	42,0	160	barvy a vzory Elite



# Drtě

## Krása kamene



### Drtě barevné



Bílá Teracotta 8–16 mm



Modrošedá 8–16 mm



Červená 4–8 mm

### Drtě sněhobílé



Polaris 8–16 mm

### Technické parametry

Povrch	Frakce (mm)	Balení
Bílá - Teracotta	8–16	25 kg/pytel
Modrošedá	8–16	25 kg/pytel
Červená	4–8	25 kg/pytel
Polaris	8–16	25 kg/pytel
Carolith	4–7; 7–14	25 kg/pytel
Carolith	0–0,2; 0,2–0,5; 0,5–1; 2–2,5; 2,5–3; 3–4	50 kg/pytel





## Drtě bílé



Carolith 0-0,2 mm



Carolith 0,2-0,5 mm



Carolith 0,5-1 mm



Carolith 2-2,5 mm



Carolith 2,5-3 mm



Carolith 3-4 mm



Carolith 4-7 mm



Carolith 7-14 mm

**A B C** Kombinace barevných a bílých drtí



# Příslušenství

Vše, co můžete potřebovat

Více příslušenství naleznete  
na [www.topteramoc.cz](http://www.topteramoc.cz)

## Terče pod dlažbu

### Terče pro dlažbu Granex®

Jednoduchá a rychlá pokládka na terče.



Výška terče 20 mm

Žlutými rektifikačními kroužky  
možno zvednout o 10 mm

### Výškově stavitelná podložka Eterno se samovyrovnávací hlavou

Podložka je vhodná pro pokládku  
dlažby Mramorit® a Granex®XL.



SE 0 (výška 28-38 mm)

SE 1 (výška 37,5-50 mm)

### Výškově stavitelná podložka NEW MAXI s pevnou hlavou

Podložka je vhodná pro pokládku  
dlažby Mramorit® a Granex®XL.



NM 1 (výška 25-40 mm)

NM 2 (výška 40-70 mm)

### Podložky s pevnou hlavou - EH

Podložka je vhodná pro pokládku dlažby  
Mramorit® a Granex®XL.



EH 12 (výška 12 mm)

EH 15 (výška 15 mm)

EH 20 (výška 20 mm)

### Vyrovnávací podložka LH3

Vyrovnávací podložka je vhodná k  
podložkám EH a NEW MAXI.



Průměr podložky 150 mm

Výška podložky 3 mm

### Středová podložka

pod dlažbu  
Granex®



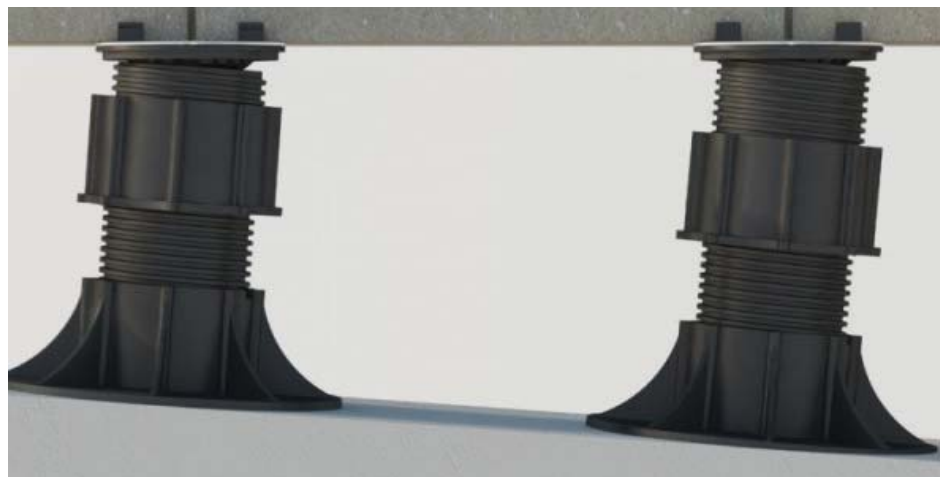
### Vyvažovací prvek

Vyvažovací prvek je vhodný  
k podložkám EH.



výška 5 mm





## Ukončovací profily

### ProFin DP

ProFin DP - 21 Drainprofil šed, tmavě hnědá, stříbrná 3 m  
ProFin DP - 21 Venkovní roh



### ProFin DP

ProFin KL 60 - ukončovací nerez profil 3 m  
ProFin KL 80 - ukončovací nerez profil 3 m  
ProFin KL 60/80 - venkovní roh



## Čištění a údržba

### Impregnit®

Impregnační nátěr pro teracovou dlažbu s tryskaným povrchem. Více na straně 37.

### Regener

Skvělý prostředek na čištění teras a chodníků pro broušenou i tryskanou teracovou dlažbu. Odstraňuje mech, cementové povlaky, výkvěty a podobné znečištění.

### Čisticí prostředky Lithofin

Nabízíme různé druhy čisticích prostředků Lithofin podle použití. Odstraňovač cementových závojų. Odstraňovač povlaků způsobených zelení, odstraňovač olejových skvrn, rzi a další.





# Užitečné informace

## TopKvalita

Značka, které můžete věřit. Kvalita ověřená po celé Evropě. Dlažba, kterou si zamilujete.

## Jedinečnost

Těšte se z jedinečné technologie a receptury tenkého a lehkého Granexu. Objevujte kouzlo Mramoritu.

## Kalibrace

Znamená rozměrovou přesnost. Vytváříme takto lepší plochu pro položení.

## Impregnace

Inovovaná impregnace, ochrana pro dlažbu na celý život a ještě snazší údržbu.

## Univerzálnost

Moderní i nadčasový design souznící s moderní i klasickou architekturou.

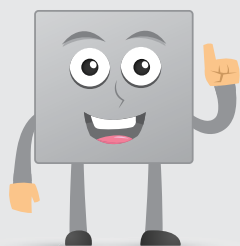
## Garance

Více než 40 let se věnujeme výrobě plošné a teracové dlažby.

*Díky zásadním inovacím ve výrobě, vylepšeným recepturám, zúročením zkušeností z více než 40 let výroby přicházíme na trh s rozšířenou kolekcí kvalitní plošné dlažby. Naši dlažbu můžete koupit téměř ve všech obchodech se stavebninami, které naleznete ve svém okolí.*

## Před pokládkou dlažby

Základní rady Vám poskytne vyškolený personál prodejen, kterému pomůžete, pokud budete schopni, specifikovat:



- ? Budete renovovat, nebo stavět?
- ? Budeme položeny venku, nebo uvnitř?
- ? Víte, jak nás položit, nebo se o tom chcete teprve dozvědět?
- ? Chcete nás mít okolo bazénu, v garáži, ve výrobní hale, ve správním centru nebo na střešní terase?
- ? Plánujete schodiště? Budete chtít soklíky nebo jiné doplňky?

**i** Poradit Vám mohou také naši obchodní zástupci. Další podrobnosti, kontakty a také plánovač terasy najdete na našem webu [www.topteramo.cz](http://www.topteramo.cz)

## Snadná pokládka

Díky používaným špičkovým technologiím, vylepšeným recepturám, inovovaným strojním zařízením a také pomocí kalibrace dosahuje naše dlažba nejvyšších hodnot pro pevnost a rozměrovou přesnost dle příslušných norem. Můžeme říci, že pokládka nikdy nebyla snazší. Pokud jste šikovni a máte zkušenosti, můžete si dlažbu položit sami. Pomůže Vám video s ukázkou pokládky, které společně s technickým listem naleznete na našem webu. Dobrou volbou je také nechat si dlažbu položit odbornou firmou, která má dostatek zkušeností.

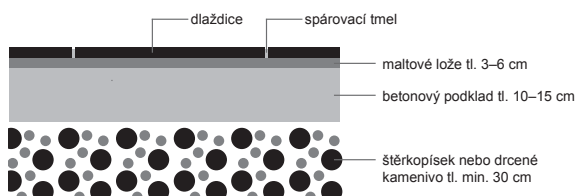
## Příprava podloží

Nepodceňte přípravu podloží, zvláště pak u venkovní pokládky, kde na položenou dlažbu budou působit veškeré povětrnostní vlivy. Velmi důležitými aspekty jsou správný sklon a skladba podloží. Nedostatečné odvodnění podloží je příčinou mnoha potíží a vad, jejich odstranění bývá velmi obtížné a nákladné. Například, chcete-li dlažbu pokládat do drtí, je třeba volit správné frakce a řádné zhutnění jednotlivých podkladních vrstev, zvláště pak u jednovrstvé dlažby Granex®, která poté, navzdory své jedinečně nízké hmotnosti a tenkosti, splňuje požadavky na pevnost jako dlažba standardní.

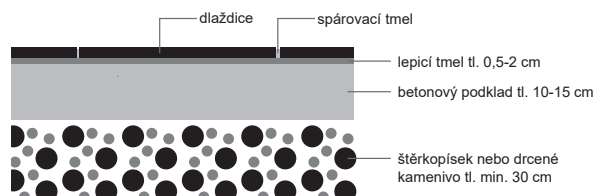


# Vzory pokládek

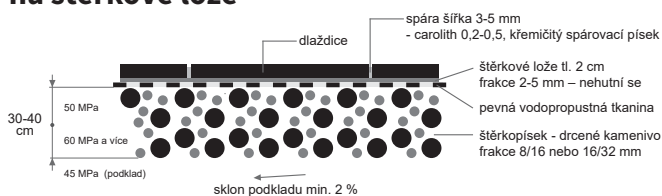
## Pokládka veškeré naší dlažby do maltového či betonového lože



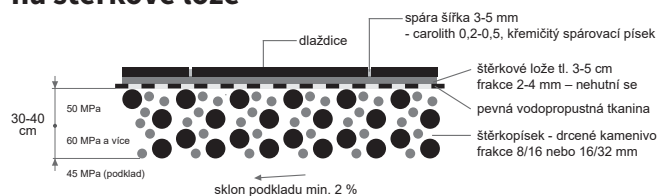
## Pokládka veškeré naší dlažby do tmelu



## Pokládka dlažby Mramorit® na štěrkové lože



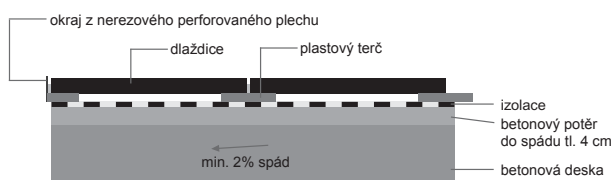
## Pokládka dlažby Granex® na štěrkové lože



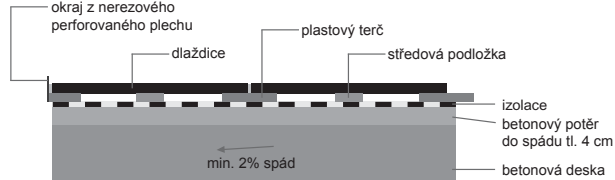
### Výhody pokládky na štěrkové lože:

Nižší náklady na položení dlažby • Snadná výměna poškozených kusů • Bezproblémová reakce na dilatační pohyby

## Pokládka dlažby Mramorit® na dilatační terče



## Pokládka dlažby Granex® na dilatační terče



**Výhody pokládky na terče:** Snadná a rychlá pokládka • Snadná výměna poškozených kusů

## Ukázky pokládky na terče



Pokládka dlažby Mramorit® na dilatační terče pro Mramorit®



Pokládka dlažby Granex® na dilatační terče pro Granex®

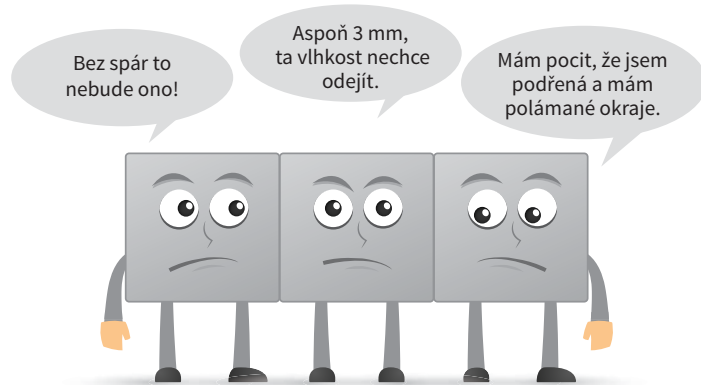


# Spáry a spárování

**i** Dlažbu nedoporučujeme pokládat beze spár, tedy tzv. „na sraz“, protože by mohlo dojít k poškození jednotlivých dlaždic. Takto položená dlažba navíc nevyschne, a to může vést k cementovým reakcím. Podle rozměru dlaždic doporučujeme velikost spár mezi dlaždicemi 3–5 mm. U větších ploch je potřeba počítat s realizací dilatačních spár.

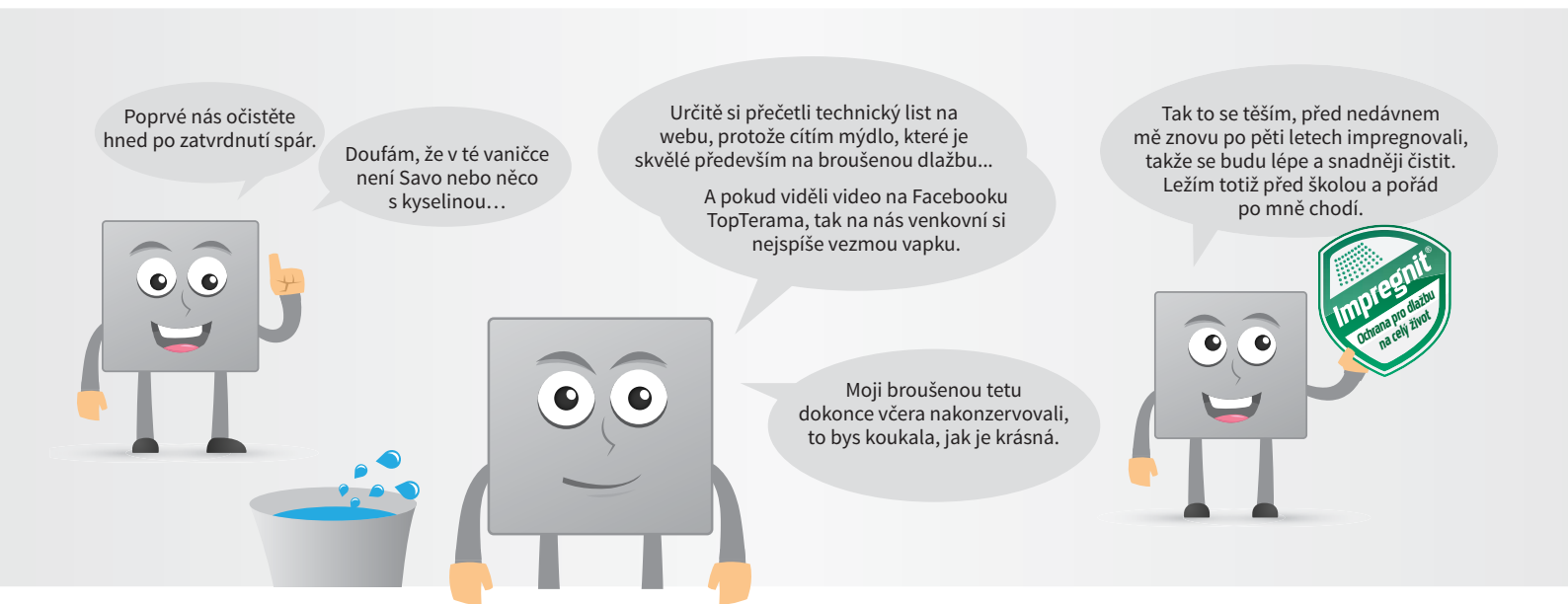
**💡 TIP: Chcete ušetřit?**

Při spárování tmelem je možné spáru do poloviny vyplnit provazem. Nedoporučujeme spárovat při vyšších venkovních teplotách a na přímém slunci, protože dochází k rychlému zaschnutí spárovací hmoty a dlaždice znečištěné touto hmotou se pak obtížněji čistí.



Pokládka	Čím spárovat	
	Venku	Uvnitř
do štěrkového lože	<ul style="list-style-type: none"> <li>• drť 0,2–0,5 mm (doporučujeme Carolith)</li> <li>• jemný, čistý křemičitý písek</li> </ul>	
do maltového či betonového lože na lepicí tmel	<ul style="list-style-type: none"> <li>• flexibilní spárovací tmel</li> <li>• spárovací tmel + elastifikátor</li> <li>• cementová malta</li> <li>• směs cementu a písku</li> </ul>	<ul style="list-style-type: none"> <li>• spárovací tmel</li> <li>• cementová malta</li> <li>• směs cementu a písku</li> </ul>

**Rada:** Podrobnosti týkající se spárování naleznete v technickém listu, který je k dispozici na našich webových stránkách.



Naším cílem je vyrobit bezvadné zboží, dobře je zabalit, nerozbit při přepravě a poradit Vám s jeho pokládkou. Přejeme si, aby Vám naše dlažba dobře sloužila a Vy byli spokojeni.

Opravdu je lepší věnovat trochu času navíc na přečtení technického listu a návodů, protože věřte, že neuznaná reklamáce nepotěší ani nás. My totiž dobře víme, že nejlepší výsledek je spokojený zákazník.

Technický list a další podrobné informace naleznete na našich webových stránkách [www.topteramo.cz](http://www.topteramo.cz).

Přesto se vady občas vyskytnou, ale i zde je důležitá prevence, čím dříve, tím lépe. Proto hlavně zjevné vady je třeba odhalit před položením dlažby. Důležité je také dlažbu správně položit, protože jak chybné položení, tak i položení zjevně vadné dlažby může zapříčinit neuznání reklamáce.

Ať už vadu zjistíte před položením, nebo se objeví až poté, postup při reklamaci je stejný:

- reklamaci podávejte písemně
- obraťte se na toho, kdo Vám dlažbu prodal
- pořídte si fotodokumentaci
- reklamaci se budeme snažit vyřešit bez průtahů



# Impregnace

Ochrání Vaši dlažbu

## Impregnit® – impregnace od výrobce

Rozlité víno, špinavé tlapky zvířecích miláčků, výsledky dětského dovádění? Noční můra každého, kdo touží mít terasu čistou a bez trvalých skvrn, které nelze odstranit. My nabízíme řešení, které Vás ponechá klidnými pokaždé, když špina zaútočí. Řešením je Impregnit®. U dlaždic s tryskaným povrchem totiž vždy provádíme průmyslovou impregnaci nášlapné plochy.

Impregnace proniká do pórů a kapilár, kde vytváří kvalitní ochranu proti vnikání kapalin. Jednou z vynikajících vlastností impregnované dlažby je pak její snadná údržba. V závislosti na intenzitě užívání doporučujeme obnovovat impregnaci po pěti letech.



Chrání Vaši dlažbu před vlhkostí a špínou. Jednodušší údržba šetří Váš čas a peníze.



## Certifikáty a ocenění



Naše dlouholeté úsilí o dosahování co nejvyšší kvality našich výrobků bylo v loňském roce oceněno v programu Česká kvalita.

Udělení práva nosit značku Programu Česká kvalita nejprve předcházely přísné testy akreditovaných zkušeben, ve kterých oceněné výrobky prokázaly, že jsou vysoce kvalitní, absolutně bezpečné pro spotřebitele a že splňují jak veškeré zákonné požadavky, tak náročné požadavky stanovené Řídicím výborem Programu Česká kvalita. Logo Česká kvalita tak zákazníkům garantuje nejvyšší kvalitu.

Jednotlivé certifikáty naleznete na [www.topteramoc.cz](http://www.topteramoc.cz)



Management System  
ISO 9001:2008

[www.tuv.com](http://www.tuv.com)  
ID: 9105085124





# TERAFIX®

Záruka kvality

NOVINKA  
**2016**

## TERAFIX®

Řada kvalitních cementových lepicích tmelů  
pro obkladové a dlažební prvky

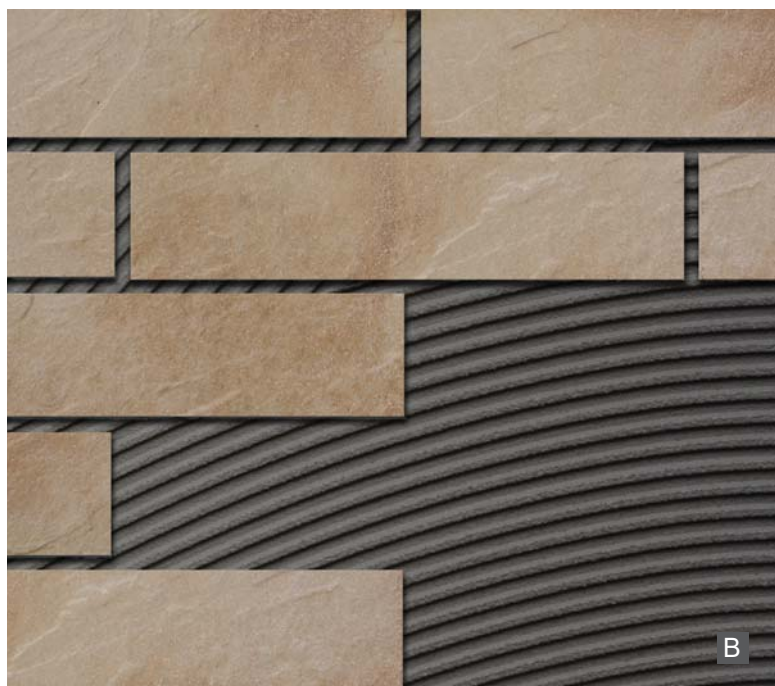
### Přednosti řady TERAFIX®

- velmi dobrá zpracovatelnost a snadné nanášení
- vyrobeno z vysoce kvalitních vstupních materiálů
- nízká prašnost\*
- pro interiéry i exteriéry
- mrazuvzdornost a voděodolnost
- prodloužená doba zavadnutí\*
- rychlý nástup adheze

\* Platí pro COMFORT a COMFORT PLUS







## TERAFIX® použití

Cementové lepicí tmely TERAFIX® jsou vyvinuty tak, aby si zákazník mohl vybrat konkrétní produkt pro konkrétní řešení za nejvýhodnější cenu, přičemž je současně kladen důraz, aby tmely měly vysoký komfort při zpracování. Řada TERAFIX® je navíc vhodně doplněna o prvky stavební chemie pro přípravu povrchů (penetrace a hydroizolace).

- A** Lepení dlažby TopTeramo
- B** Lepení obkladových pásků TREND

## Technické parametry

Výrobek	Třída dle EN ČSN 12004	Hmotnost (kg)	Ks/paleta	Trvanlivost (měs.) *	Spotřeba
TERAFIX® COMFORT PLUS	C2TE	25 kg	42 ks/1 050 kg	12 měsíců	2,5-5 kg/m <sup>2</sup>
TERAFIX® COMFORT	C1TE	25 kg	42 ks/1 050 kg	12 měsíců	2,5-5 kg/m <sup>2</sup>
TERAFIX® STANDARD	C1T	25 kg	42 ks/1 050 kg	12 měsíců	2,5-5 kg/m <sup>2</sup>

\* Při skladování na paletách v původních obalech, chráněných před vlhkostí, přímým osluněním a při teplotě minimálně +5 °C.





## TERAFIX® STANDARD

Tenkvrstvé cementové lepidlo pro použití v exteriéru i interiéru.



### Použití

- pro lepení keramických obkladů a dlažeb s nasákavostí nad 3 %, přírodního kamene, plošné dlažby
- pro běžné povrchy jako jsou beton, omítky, podkladní stěrky, pórobeton, sádrokarton
- vhodný pro použití na podlahy ve vlhkých provozech

- C1T
- mrazuvzdornost
- snížený skluz
- zpracovatelnost 180 minut



## TERAFIX® COMFORT

Tenkvrstvé cementové lepidlo se sníženou prašností pro použití v exteriéru i interiéru.



### Použití

- pro lepení keramických obkladů a dlažeb s nasákavostí nad 3 %, přírodního kamene, plošné dlažby
- pro běžné povrchy jako jsou beton, omítky, podkladní stěrky, pórobeton, sádrokarton
- vhodný pro použití na betonové potěry podlahových vytápění s pozvolnou změnou teploty a na podlahy ve vlhkých provozech

- C1TE
- mrazuvzdornost
- prodloužená doba zavadnutí
- snížený skluz
- snížená prašnost - LOW DUST
- zpracovatelnost 180 minut



## TERAFIX® COMFORT PLUS

Tenkvrstvé zlepšené cementové lepidlo s vysokou přídržností se sníženou prašností pro použití v exteriéru i interiéru.



### Použití

- pro lepení všech druhů keramiky, přírodního a umělého kamene, plošné dlažby a obkladových pásků
- pro běžné povrchy jako jsou beton, omítky, podkladní stěrky, pórobeton, sádrokarton, ale také na cementotřískové desky
- vhodný pro použití na balkonech a lodžích, na podlahová vytápění s pozvolnou změnou teploty a na podlahy ve vlhkých provozech

- C2TE
- mrazuvzdornost
- vysoká přídržnost
- prodloužená doba zavadnutí
- snížený skluz
- snížená prašnost - LOW DUST
- zpracovatelnost 180 minut







## Doporučení pro aplikaci

### Příprava podkladu

Před vlastní aplikací lepicího tmele je třeba vhodně připravit, či ošetřit podklad. Pro savé podklady nejprve použijte penetraci UP 16 PLUS nebo UP 16. Pro méně savé podklady použijte HP 16. Na hladké, či nesavé stavební podklady je ideální adhezni můstek AM 16. V koupelnách je vhodné použít hydroizolační nátěry HI 16 PLUS, nebo HI 16, a to v kombinaci s těsnícími pásy TP 16, které zajistí vodotěsné překrytí dilatačních spár a napojení stěn a podlah. Více o jednotlivých produktech naleznete na str. 42-43.

### Příprava tmele

Příprava vlastního lepicího tmele je poměrně jednoduchá. Budete potřebovat míchadlo (nástavec ruční vrtačky), ruční vrtačku, kbelík, vodu (pozor na správné množství). Řiďte se vždy konkrétním návodem pro použití, který naleznete na obalu. Doba zpracovatelnosti našich tmelů je 180 minut od namíchání.

### Nanášení tmele

Lepicí tmel se nanáší zubovou stěrkou s výškou zubů 6-10 mm na připravený podklad. U lepidel COMFORT a COMFORT PLUS máte možnost po dobu 30 minut po nalepení obkladových prvků provádět korekce.



**TIP:** Mají-li být lepené dlažby a obklady vystaveny mrazu a vodě, nanáší se tmel také v tenké vrstvě na obklad nebo dlažbu.



## Technické parametry

Použití/název	TERAFIX STANDARD	TERAFIX COMFORT	TERAFIX COMFORT PLUS
Třída dle ČSN EN 12004	C1T	C1TE	C2TE
Betonové podklady starší 6 měsíců	***	***	***
Betonové podklady starší 28 dní	***	***	***
Anhydritové podlahy			**
Podlahové topení s pozvolným nárůstem teploty		**	***
Balkony a terasy			**
Fasádní a soklové obklady	**	**	***
Koupelny – podklad minerální omítka	***	***	***
Hydroizolační rohože a tvarovky			**
Dilatační, distanční, drenážní a separační rohože	•	•	•
Lepení dlažeb do tekutého lože			**
Dřevotřískové a OSB desky			•
Staré obklady a dlažby (lepit přímo na starou dlažbu)			•
Sádkartón, sádrovlákno, Cetris desky			**
Polystyrenové desky - lepení EPS	**	***	***
Umakart a nesavé podklady			**
Přesné porobetonové zdivo	***	***	***
Nasákavá keramika (≥10 %)	***	***	***
Málo nasákavá keramika (≤ 3 %)	**	**	***
Nenasákavá a slinutá keramika (≤0,3 %)	•	•	•
Velkoformátová dlažba a dlažba s velkou rozměrovou tolerancí			**
Neprůsvitný kámen (žula)	***	***	***
Skleněné obklady a mozaiky			**
Pojízdné do 3,5 tuny, včetně vysokozdvíhových vozíků			**

- lze použít
- \*\* vhodné
- \*\*\* velmi vhodné

Přesnou specifikaci naleznete na [www.topteram.cz](http://www.topteram.cz)



# Penetrace

## Příprava povrchu

NOVINKA  
2016

### Univerzální penetrace UP 16

Penetrace na bázi vodní disperze styrenakrylátového polymeru na přípravu savých stavebních podkladů pro nanášení dalších povrchových úprav nebo jako konečná úprava. V kapalném stavu je to mléčně zakalená, viskózní kapalina mísitelná s vodou.

- vysoká odolnost vůči alkalické hydrolyze
- vysoká adheze k různým povrchům a odolnost proti otěru
- vysoká odolnost mechanickému namáhání a povětrnostním vlivům



### Univerzální penetrace UP 16 PLUS

Speciální penetrace na bázi akrylátového polymeru nové generace na přípravu savých stavebních podkladů pro nanášení dalších povrchových úprav nebo jako konečná úprava.

- vysoká přídržnost v exteriéru nebo vlhkém a mokřem prostředí
- odolnost vůči povětrnostním vlivům a alkalické hydrolyze
- chemicky se váže na minerální podklady



### Hloubková penetrace HP 16

Speciální penetrace na bázi akrylátového polymeru s extrémně malou velikostí částic. Je určena na přípravu málo savých nebo málo soudržných stavebních podkladů pro nanášení dalších povrchových úprav nebo jako konečná úprava.

- odolnost vůči povětrnostním vlivům a alkalické hydrolyze
- paropropustnost
- vytváří bariérový efekt vůči vztlínání rozpustných solí z podkladu



### Adhezní můstek AM 16

Jednosložkový bezropouštědlový primer pro zvýšení přídržnosti nově nanášených vrstev k podkladu. Je určen pro aplikace na hladké, nesavé nebo porušené minerální podklady v interiéru a exteriéru.

- vysoká odolnost vůči povětrnostním vlivům, vodě a alkalické hydrolyze
- paropropustnost (po vytvrzení)
- vysoká přilnavost k většině stavebních materiálů



Název	Charakteristika	Balení	Ředění	Spotřeba	Skladovatelnost
UP 16	univerzální penetrace	1 / 3 / 5 / 10 litrů	1:0 až 1:15	0,1-0,2 l/m <sup>2</sup> *	24 měsíců
UP 16 PLUS	univerzální penetrace	1 / 5 litrů	1:0 až 1:10	0,1-0,2 l/m <sup>2</sup> *	24 měsíců
HP 16	hloubková penetrace	1 / 3 / 5 / 10 litrů	1:0 až 1:1	0,1-0,25 l/m <sup>2</sup> *	12 měsíců
AM 16	adhezní můstek	1 / 5 kg	1:0 až 1:1	0,2-0,4 kg/m <sup>2</sup>	12 měsíců

\* v naředěném stavu



# Hydroizolace

## Příprava podkladu

NOVINKA  
2016

### Hydroizolace HI 16

Dvosložkový hydroizolační nátěr na bázi polymerní disperze a cementové směsi, který po zaschnutí vytvoří trvale pružnou vodotěsnou membránu a ochranu proti pronikání radonu z podloží.

- pro podlahy a stěny v koupelnách, prádelnách, základy staveb, sklepy, terasy, balkony, lodžie
- pro bazény, nádrže, jímky, tunely, šachty, opěrné stěny
- na beton, pórobeton, kámen, zdivo, jádrové omítky, cementové podlahové potěry (i vytápěné)

Výhody:

- výborná přilnavost k podkladu
- ochrana proti radonu
- Balení: 6 kg, 15 kg a 30 kg



### Hydroizolace HI 16 PLUS

Jednosložkový vysoce elastický hydroizolační nátěr na bázi polymerní disperze a vybraných plniv.

- pro koupelny, sprchy, kuchyně, toalety, sklepy, garáže, dílny
- na beton, pórobeton, zdivo, omítky, sádkartonové a sádrovláknité desky, cementové a anhydritové podlahové potěry (i vytápěné)

Výhody:

- vynikající přilnavost k většině stavebních podkladů
- pachově neutrální a rychle schnoucí
- vysoká elasticita a nízká nasákavost a propustnost pro vodu
- úsporná spotřeba



### Těsnící pás TP 16

Těsnící pogumovaný pás s textilií používaný jako doplněk k tekutým izolacím HI 16 a HI 16 PLUS.

- pro izolaci dilatačních spár na balkonech, lodžích a terasách
- pro izolaci styčné plochy stěn a podlah v koupelnách nebo sprchách
- pro jakékoliv rozhraní konstrukcí nebo materiálů, které je potřeba celistvě překlenout (např. styk panelů, styk stropu a stěny atd.)



Název	Charakteristika	Balení	Spotřeba	Skladovatelnost
HI 16	dvosložková hydroizolace	6, 15, 30 kg	1,5 kg/m <sup>2</sup> *	12 měsíců
HI 16 PLUS	jednosložková hydroizolace	6, 12 kg	1.3 kg/m <sup>2</sup> **	12 měsíců
TP 16	těsnící pás	50 m		24 měsíců

\* při síle vrstvy 1 mm

\*\* ve dvou vrstvách pro min. tloušťku nátěru 0,5 mm





## TopTeramo s.r.o.

790 64 Vápenná 444  
Česká republika

[www.topteramoz.cz](http://www.topteramoz.cz)

## Prodej a expedice:

Tel.: +420 588 110 070

Tel.: +420 588 110 080

Fax: +420 588 110 900

E-mail: [info@topteramoz.cz](mailto:info@topteramoz.cz)

## Logistické sklady:

### Sklad Brno

Areál společnosti TRANSPED CZ s.r.o  
Rolencova 492/77  
620 00 Brno - Tuřany

GPS: 49.1467358N, 16.6588761E.

### Sklad Třebechovice pod Orebem

Areál – J. Pirner  
Trčkova ul. – výpadovka na Opočno  
503 46 Třebechovice pod Orebem




GPS: 50°12'3.164"N, 16°0'13.953"E

### Sklad Praha

Areál TopTeramo  
Tuchoměřická 108  
164 00 Praha 6 - Nebušice

GPS: 50°6'52.582"N, 14°18'41.157"E



	Michal Volf	+420 733 536 483
	Ing. Roman Benda	+420 602 630 713
	Pavel Dvořáček	+420 723 468 063

