

Prohlášení o vlastnostech a technický list výrobku

GRANEX | Reliéf

Specifikace výrobku

Technické parametry

Délka: 400mm
Šířka: 400mm
Tloušťka: 22mm

ks/m²: 6,25
m²/paleta: 16,32
kg/m²: 51,30

Vzory:

Kámen | jemně tryskaný, impregnovaný



vzor 043



vzor 044

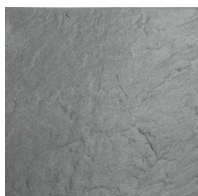


vzor 045

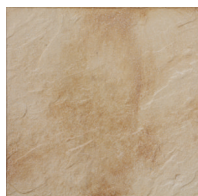


vzor 046

Břidlice | jemně tryskaný, impregnovaný



vzor 071



vzor 073



vzor 074

Dřevo | jemně tryskaný, impregnovaný



vzor 037



vzor 038



vzor 041

Technické vlastnosti výrobku



Výrobek vyhovuje požadavkům příslušných notrem

Vlastnosti reliéfní dlažby Granex jsou testovány největší zkušební a certifikační organizací v České republice v oblasti posuzování shody, TZÚS Praha, s.p., a to dle harmonizované normy **ČSN EN 1339** a normy **DIN 51130**. Dlažba je určena především pro použití v exteriéru. Vyhovuje legislativním požadavkům EU.



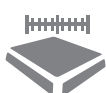
Odolnost proti skluzu, a to i ve vlhkém prostředí podle DIN 51130

Součinitel statického tření na suchém i vlhkém povrchu reliéfní dlažby Granex dosahuje dle DIN 51130 třídy **R11** (19° - 27°).



Mrazuvzdornost dle EN 1339

Reliéfní dlažba Granex je testována zkouškou odolnosti proti mrazu a rozmrazování podle EN 1339. Dlažba tedy splňuje nejvyšší **třídu 3** a dosahuje tak nejlepších charakteristik podle EN 1339 s označením **D**.



Rozměrová přesnost podle EN 1339

Přípustné odchylky podle EN 1339:

Délka	Šířka	Tloušťka	Třída	Označení
±5 mm	±5 mm	±3 mm	1	N
±2 mm	±2 mm	±3 mm	2	P
±2 mm	±2 mm	±2 mm	3	R

Granex s reliéfním povrchem splňuje nejvyšší **třídu 3** a dosahuje tak nejlepších charakteristik podle EN 1339 s označením **R**.

Přípustné odchylky podle EN 1339:

Úhlopříčka	Třída	Označení
±5 mm	1	J
±3 mm	2	K
±2 mm	3	L

Granex s reliéfním povrchem splňuje nejvyšší hodnoty **třídy 3** v této oblasti a získají nejlepších možnou charakteristickou hodnotu podle EN 1339 s označením **L**.

Přípustné odchylky od rovinnosti a zakřivení podle EN 1339:

Maximální vypouklost: 1,5 mm
Maximální vydutost: 1,0 mm

Skutečné odchylky v každém směru jsou menší než 1,5 mm.

Tloušťka čelní vrstvy požadovaná normou EN 1339 je nejméně 4 mm.

Dlažba Granex tedy vyhovuje požadavkům normy EN1339 a zároveň požadavkům většiny zákazníků.



Pevnost v ohybu podle EN 1339

Pevnost v tahu podle EN 1339

Min. pevnost v ohybu	Třída	Označení
2,8 MPa	1	S
3,2 MPa	2	T
4,0 MPa	3	U

Reliéfní dlažba Granex splňuje nejvyšší **třídu 3** a dosahuje tak nejlepších charakteristik podle EN 1339 s označením **U**.



Lomové zatížení podle EN 1339

Lomové zatížení uvedené v této zkušební metodě je minimálně 2,4 kN. Granex je označený podle EN 1339 **třídou 3**.

Přednosti výrobku



Unikátní výrobek

Dlažba Granex reliéf je zcela unikátní, tenkou a lehkou jednovrstvou dlaždicí. Oproti běžné dlažbě, kterou tvoří vrchní pohledová část a spodní betonová část, je dlaždice Granex v celém profilu vyrobena jako jedna vrstva vysoce kvalitních materiálů, které u dvouvrstvých dlaždic tvoří horní pohledovou vrstvu.

Technologie výroby jednovrstvé dlaždice umožňuje, aby dlaždice byla na jedné straně lehká i tenká a přitom současně dostatečně odolná a pevná.



Vyrobena z přírodních materiálů nejvyšší jakosti:

Reliéfní dlažba Granex je vyrobena z vysoce kvalitních přírodních materiálů. Základ výrobních receptur tvoří směs různých druhů a frakcí přírodních kamenů, bílého cementu, vody, písku, stavební chemie a vysokojakostních barevných pigmentů (oxidy železa). Inteligentní míchaní vstupních základních surovin, a jejich následné zpracování metodou hermetického lisování garantuje nejvyšší možnou jakost betonových výrobků. Kvalitní a efektivní zpracování vstupních surovin navíc šetří naši planetu.



Zušlechťení povrchů

Pohledová strana dlažby Granex je již z výroby lisovaná na reliéfních matricích. Následně se dlažba tryská, čímž se dosahuje vynikajícího finálního vzhledu, na kterém se podílí impregnace aplikovaná přímo ve výrobním procesu. 3mm fáze vzniká přímo při lisování.



Optická bezpečnost

Použitím přírodních a minerálních surovin stejně jako i speciálních výrobních technik se docílí dosažení co nejlepšího barevného vyrovnání mezi jednotlivými výrobními šaržemi. Tyto techniky také snižují výskyt vápenných výkvětů.



Impregnit pro ochranu a snadnější údržbu

Pohledová strana reliéfní dlažby Granex je při výrobě ošetřena impregnací IMPREGNIT, která je vyvíjena tak, aby chránila povrch dlaždice proti vnikání kapalin a přitom nebránila difuzi vodních par. Přirozená vnitřní vlhkost má tak možnost z dlažby unikat. Takto impregnovaná dlažba se lépe udržuje, méně znečišťuje a je barevně výraznější. Účinnost impregnace závisí na intenzitě používání dlažby. Zpravidla se pohybuje mezi 2 až 5 léty. Následně doporučujeme impregnaci obnovit nátěrem Impregnit.



Účel použití

Reliéfní dlaždice Granex se díky vysoké jakosti a univerzálnosti skvěle uplatní na pěších zónách, chodnících, zahradách, parcích, bazénech, venkovních schodištích a v různých dalších venkovních plochách.

- Tmel Malta Spec. terče se střed. podložkou Drtě

Postup pro pokládku ke stažení na: www.topteramo.cz

Vyhotovil: Datum:	Ověřil: Datum:	Uvolnil: Datum:
----------------------	-------------------	--------------------