

Produktový list výrobku

GRANEX XXL | Reliéf

Specifikace výrobku

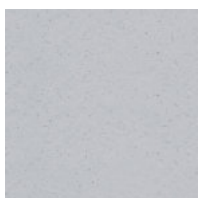
Technické parametry

Délka: 800mm
Šířka: 400mm
Tloušťka: 30mm

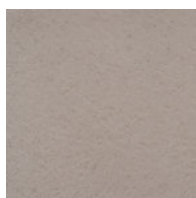
ks/m²: 3,125
m²/paleta: 11,84
kg/m²: 71,60

Vzory:

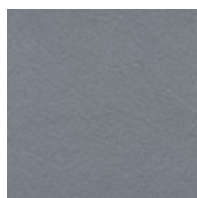
Kámen | jemně tryskaný, impregnovaný



vzor 211

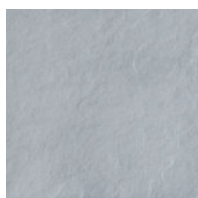


vzor 212

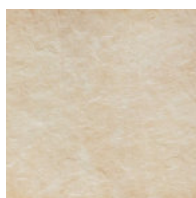


vzor 213

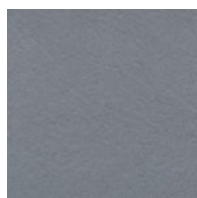
Břidlice | jemně tryskaný, impregnovaný



vzor 221



vzor 222



vzor 223

Technické vlastnosti výrobku



Výrobek vyhovuje požadavkům příslušných norem

Vlastnosti reliéfní dlažby Granex XXL jsou testovány zkušební a certifikační organizací VÚPS – Certifikační společnost, s.r.o., a to dle harmonizované normy **ČSN EN 1339** a normy **DIN 51130**. Dlažba je určena především pro použití v exteriéru. Vyhovuje legislativním požadavkům EU.



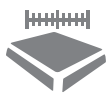
Odolnost proti skluzu, a to i ve vlhkém prostředí podle DIN 51130

Součinitel statického tření na suchém i vlhkém povrchu reliéfní dlažby Granex XXL dosahuje dle DIN 51130 třídy **R11** (19° - 27°).



Odolnost proti povětrnostním vlivům – odolnost proti zmrazovacím cyklům při použití rozmrazovacích solí dle ČSN EN 1339

Reliéfní dlažba Granex XXL je testována zkouškou odolnosti proti mrazu a rozmrazování podle EN 1339. Dlažba tedy splňuje **třídu 3** a dosahuje tak nejlepších charakteristiky podle EN 1339 s označením **A**.



Rozměrová přesnost podle EN 1339

Přípustné odchylky podle EN 1339:

Délka	Šířka	Tloušťka	Třída	Označení
±5 mm	±5 mm	±3 mm	1	N
±2 mm	±2 mm	±3 mm	2	P
±2 mm	±2 mm	±2 mm	3	R

Granex XXL s reliéfním povrchem splňuje nejvyšší **třídu 3** a dosahuje tak nejlepší charakteristiky podle EN 1339 s označením **R**.

Přípustné odchylky podle EN 1339:

Úhlopříčka	Třída	Označení
±5 mm	1	J
±3 mm	2	K
±2 mm	3	L

Granex XXL s reliéfním povrchem splňuje nejvyšší hodnoty **třídy 3** v této oblasti a získají nejlepší možnou charakteristickou hodnotu podle EN 1339 s označením **L**.

Přípustné odchylky od rovinnosti a zakřivení podle EN 1339:

Maximální vypouklost: 4,0 mm
Maximální vydatost: 2,5 mm

Tloušťka čelní vrstvy požadovaná normou EN 1339 je nejméně 4 mm.
Dlažba Granex XXL tedy vyhovuje požadavkům normy EN1339 a zároveň požadavkům většiny zákazníků.



Pevnost v ohybu podle EN 1339

Pevnost v tahu podle EN 1339

Min. pevnost v ohybu	Třída	Označení
2,8 MPa	1	S
3,2 MPa	2	T
4,0 MPa	3	U

Reliéfní dlažba Granex XXL splňuje nejvyšší **třídu 3** a dosahuje tak nejlepší charakteristiky podle EN 1339 s označením **U**.



Lomové zatížení podle EN 1339

Granex XXL je označený podle EN 1339 **vyhovuje třídě 30**.

Přednosti výrobku



Unikátní výrobek

Dlažba Granex XXL reliéf je zcela unikátní a vzhledem ke své velikosti tenká jednovrstvá dlaždice. Oproti běžné dlažbě, kterou tvoří vrchní pohledová část a spodní betonová část, je dlaždice Granex XXL v celém profilu vyrobena jako jedna vrstva vysoce kvalitních materiálů, které u dvouvrstvých dlaždic tvoří horní pohledovou vrstvu.

Technologie výroby jednovrstvé dlaždice umožňuje, aby dlaždice měla na jedné straně výrazně nižší hmotnost a tloušťku a přitom byla dostatečně odolná a pevná



Přírodní dlažba vysoké jakosti:

Unikátní jednovrstvá dlažba Granex XXL je vyrobena z vysoce kvalitních materiálů jako jsou voda, cement, písek, přírodní kámen a vysokojakostní barevné pigmenty – oxidy železa. Tedy je zhotovena z inteligentně namíchaných přírodních základních surovin, které jsou zpracovány nejmodernější výrobní technikou. Kvalitní a efektivní zpracování vstupních surovin navíc šetří naši planetu.



Zušlechtění povrchů

Pohledová strana dlažby Granex XXL je již z výroby lisovaná na reliéfních matricích. Následně se dlažba tryská, čímž se dosahuje vynikajícího finálního vzhledu, na kterém se podílí impregnace aplikovaná přímo ve výrobním procesu. 3mm fáze vzniká přímo při lisování.



Optická bezpečnost

Použitím přírodních a minerálních surovin stejně jako i speciálních výrobních technik se docílí dosažení co nejlepšího barevného vyrovnání mezi jednotlivými výrobními šaržemi. Tyto techniky také snižují výskyt vápenných výkvětů.



Impregnit pro ochranu a snadnější údržbu

Pohledová strana reliéfní dlažby Granex XXL je při výrobě ošetřena impregnační IMPREGNIT, která je vyvíjena tak, aby chránila povrch dlaždice proti vnikání kapalin a přitom nebránila difuzi vodních par. Přirozená vnitřní vlhkost má tak možnost z dlažby unikat. Takto impregnovaná dlažba se lépe udržuje, méně znečišťuje a je barevně výraznější. Účinnost impregnace závisí na intenzitě používání dlažby. Zpravidla se pohybuje mezi 2 až 5 léty. Následně doporučujeme impregnaci obnovit nátěrem Impregnit.



Účel použití

Reliéfní dlaždice Granex XXL se díky vysoké jakosti a univerzálnosti skvěle uplatní na pěších zónách, chodnících, zahradách, parcích, bazénech, venkovních schodištích a v různých dalších venkovních plochách.



Pokyny a doporučení pro pokládku:

Při lepení dlažby doporučujeme dodržet pokyny pro lepení dlažby GRANEX XXL, které společně s ostatními doporučeními pro pokládku dlažby, naleznete na našich webových stránkách www.topteramo.cz v sekci "informace" nebo v technickém listu v sekci "ke stažení".



Při celoplošném lepení dlažby, schodových prvků a bazénových lemů velkých formátů (80 x 40 cm a větších) na betonový poklad dochází k riziku vzniku vnitřního napětí uvnitř dlaždice, které může vest ke vzniku mikrotrhlin.

Vnitřní napětí vzniká nestejným rozvrstvením teploty v samotné dlaždici a v podkladu, ke kterému je přilepena.

Z těchto důvodů jako výrobce rozhodně nedoporučujeme lepit dlažby, schodové prvky a bazénové lemy velkého formátu celoplošně.

Řešením je bodové lepení dlažby a lepení na pásy v případě bazénových lemů a schodových prvků.

- Bodové lepení Pokládka na terče Pokládka na výškově nastavitelné terče Pokládka do drtí
- Celoplošné lepení Pokládka do betonové lože

Datum vyhotovení:	Platnost od:	Za oddělení technologie schválil:
2.6.2023	2.6.2023	