

Produktový list výrobku

MRAMORIT XL | Tryskaný

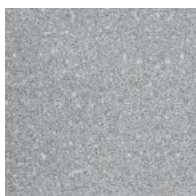
Specifikace výrobku

Technické parametry

Délka: 600mm
Šířka: 400mm
Tloušťka: 35mm

ks/m²: 4,17
m²/paleta: 10,56
kg/m²: 79,60

Vzory:



vzor 069



vzor 081

Technické vlastnosti výrobku



Výrobek vyhovuje požadavkům příslušných notrem

Vlastnosti trypané dlažby Mramorit XL jsou testovány největší zkušební a certifikační organizací v České republice v oblasti posuzování shody, TZÚS Praha, s.p., a to dle harmonizované normy **ČSN EN 1339** a normy **DIN 51130**. Dlažba je určena především pro použití v exteriéru. Vyhovuje legislativním požadavkům EU.



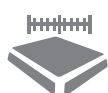
Odolnost proti skluzu, a to i ve vlhkém prostředí podle DIN 51130

Součinitel statického tření na suchém i vlhkém povrchu trypané dlažby Mramorit XL dosahuje dle DIN 51130 třídy **R12** (27°- 35°).



Odolnost proti povětrnostním vlivům – odolnost proti zmrazovacím cyklům při použití rozmrazovacích solí dle ČSN EN 1339

Trypaná dlažba Mramorit XL je testována zkouškou odolnosti proti mrazu a rozmrazování podle EN 1339. Dlažba tedy splňuje **třídu 3** a dosahuje tak nejlepší charakteristiky podle EN 1339 s označením **A**.



Rozměrová přesnost podle EN 1339

Přípustné odchylky podle EN 1339:

Délka	Šířka	Tloušťka	Třída	Označení
±5 mm	±5 mm	±3 mm	1	N
±2 mm	±2 mm	±3 mm	2	P
±2 mm	±2 mm	±2 mm	3	R

Mramorit XL s trypaným povrchem splňuje nejvyšší **třídu 3** a dosahuje tak nejlepší charakteristiky podle EN 1339 s označením **R**.

Přípustné odchylky podle EN 1339:

Úhlopříčka	Třída	Označení
±5 mm	1	J
±3 mm	2	K
±2 mm	3	L

Mramorit XL s tryskaným povrchem splňuje nejvyšší hodnoty **třídy 3** v této oblasti a získají nejlepší možnou charakteristickou hodnotu podle EN 1339 s označením **L**.

Přípustné odchylky od rovinnosti a zakřivení podle EN 1339:

Maximální vypouklost: 2,5 mm
Maximální vydatost: 1,5 mm

Skutečné odchylky v každém směru jsou menší než 1,5 mm.

Tloušťka čelní vrstvy požadovaná normou EN 1339 je nejméně 4 mm.

Dlažba Mramorit XL tedy vyhovuje požadavkům normy EN1339 a zároveň požadavkům většiny zákazníků.



Pevnost v ohybu podle EN 1339

Pevnost v tahu podle EN 1339

Min. pevnost v ohybu	Třída	Označení
2,8 MPa	1	S
3,2 MPa	2	T
4,0 MPa	3	U

Tryskaná dlažba Mramorit XL splňuje nejvyšší **třídu 3** a dosahuje tak nejlepší charakteristiky podle EN 1339 s označením **U**.



Lomové zatížení podle EN 1339

Lomové zatížení uvedené v této zkušební metodě je minimálně 2,4 kN.

Mramorit XL je označený podle EN 1339 **vyhovuje**.

Přednosti výrobku



Přírodní dlažba vysoké jakosti:

Dlažba Mramorit XL tryskaný je vyrobena z vysoce kvalitních přírodních materiálů. Základ výrobních receptur tvoří směs různých druhů a frakcí přírodních kamenů, bílého cementu, vody, písku, stavební chemie a vysokojakostních barevných pigmentů (oxidy železa). Inteligentní míchaní vstupních základních surovin a jejich následné zpracování metodou hermetického lisování garantuje nejvyšší možnou jakost betonových výrobků. Kvalitní a efektivní zpracování vstupních surovin navíc šetří naši planetu.



Zušlechtnění povrchů

Pohledová strana tryskané dlažby Mramorit XL je nejprve broušena do hladka a následně se dlažba tryská, čímž se dosahuje vynikajícího finálního vzhledu, na kterém se podílí impregnace aplikovaná přímo ve výrobním procesu. Na hranách pohledové strany dlaždice jsou v rámci technologického procesu vytvářeny fáze.



Optická bezpečnost

Použitím přírodních a minerálních surovin stejně jako i speciálních výrobních technik se docílí dosažení co nejlepšího barevného vyrovnaní mezi jednotlivými výrobními šaržemi. Tyto techniky také snižují výskyt vápenných výkvětů.



Impregnit pro ochranu a snadnější údržbu

Pohledová strana tryskané dlažby Mramorit XL je při výrobě ošetřena impregnací IMPREGNIT, která je vyvíjena tak, aby chránila povrch dlaždice proti vnikání kapalin a přitom nebránila difuzi vodních par. Přirozená vnitřní vlhkost má tak možnost z dlažby unikat. Takto impregnovaná dlažba se lépe udržuje, méně znečišťuje a je barevně výraznější. Účinnost impregnace závisí na intenzitě používání dlažby. Zpravidla se pohybuje mezi 2 až 5 léty. Následně doporučujeme impregnaci obnovit nátěrem Impregnit.



Účel použití

Tryskané dlaždice Mramorit XL se díky vysoké jakosti a univerzálnosti skvěle uplatní na pěších zónách, chodnicích, zahradách, parcích, akvaparcích, venkovních schodištích a v různých dalších venkovních plochách.

- Bodové lepení
- Pokládka na terče
- Pokládka na výškově nastavitelné terče
- Pokládka do drtí
- Celoplošné lepení
- Pokládka do betonové lože

Postup pro pokládku ke stažení na: www.topteramo.cz

Datum vyhotovení:	Platnost od:	Za oddělení technologie schválil:
2.6.2023	2.6.2023	