

Produktový list výrobku

MRAMORIT | Reliéf

Specifikace výrobku

Technické parametry

Délka: 400mm
Šířka: 400mm
Tloušťka: 38mm

ks/m²: 6,25
m²/paleta: 9,60
kg/m²: 85,60

Vzory:

Kámen | jemně tryskaný, impregnovaný



vzor 043



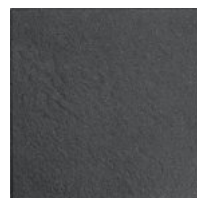
vzor 044



vzor 045



vzor 046



vzor 050



vzor 053

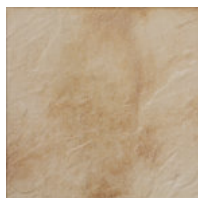


vzor 054

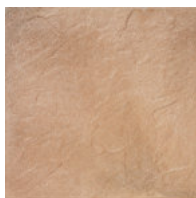
Břidlice | jemně tryskaný, impregnovaný



vzor 071



vzor 073



vzor 074

Technické vlastnosti výrobku



Výrobek vyhovuje požadavkům příslušných notrem

Vlastnosti reliéfní dlažby Mramorit jsou testovány největší zkušební a certifikační organizací v České republice v oblasti posuzování shody, TZÚS Praha, s.p., a to dle harmonizované normy **ČSN EN 1339** a normy **DIN 51130**. Dlažba je určena především pro použití v exteriéru. Vyhovuje legislativním požadavkům EU.



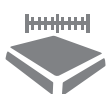
Odolnost proti skluzu, a to i ve vlhkém prostředí podle DIN 51130

Součinitel statického tření na suchém i vlhkém povrchu reliéfní dlažby Mramorit dosahuje dle DIN 51130 třídy **R11** (19°- 27°).



Odolnost proti povětrnostním vlivům – odolnost proti zmrazovacím cyklům při použití rozmrazovacích solí dle ČSN EN 13399

Reliéfní dlažba Mramorit je testována zkouškou odolnosti proti mrazu a rozmrazování podle EN 1339. Dlažba tedy splňuje **třídu 3** a dosahuje tak nejlepší charakteristiky podle EN 1339 s označením **A**.



Rozměrová přesnost podle EN 1339

Přípustné odchylky podle EN 1339:

Délka	Šířka	Tloušťka	Třída	Označení
±5 mm	±5 mm	±3 mm	1	N
±2 mm	±2 mm	±3 mm	2	P
±2 mm	±2 mm	±2 mm	3	R

Mramorit s reliéfním povrchem splňuje nejvyšší **třídu 3** a dosahuje tak nejlepší charakteristiky podle EN 1339 s označením **R**.

Přípustné odchylky podle EN 1339:

Úhlopříčka	Třída	Označení
±5 mm	1	J
±3 mm	2	K
±2 mm	3	L

Mramorit s reliéfním povrchem splňuje nejvyšší hodnoty **třídy 3** v této oblasti a získají nejlepší možnou charakteristickou hodnotu podle EN 1339 s označením **L**.

Přípustné odchylky od rovinnosti a zakřivení podle EN 1339:

Maximální vypouklost: 1,5 mm
Maximální vydutost: 1,0 mm

Skutečné odchylky v každém směru jsou menší než 1,5 mm.

Tloušťka čelní vrstvy požadovaná normou EN 1339 je nejméně 4 mm.

Dlažba Mramorit tedy vyhovuje požadavkům normy EN1339 a zároveň požadavkům většiny zákazníků.



Pevnost v ohybu podle EN 1339

Pevnost v tahu podle EN 1339

Min. pevnost v ohybu	Třída	Označení
2,8 MPa	1	S
3,2 MPa	2	T
4,0 MPa	3	U

Reliéfní dlažba Mramorit splňuje nejvyšší **třídu 3** a dosahuje tak nejlepší charakteristiky podle EN 1339 s označením **U**.



Lomové zatížení podle EN 1339

Lomové zatížení uvedené v této zkušební metodě je minimálně 2,4 kN.
Mramorit je označený podle EN 1339 **třídou 3**.

Přednosti výrobku



Vyrobeno z přírodních materiálů nejvyšší jakosti:

Reliéfní dlažba Mramorit je vyrobena z vysoce kvalitních přírodních materiálů. Základ výrobních receptur tvoří směs různých druhů a frakcí přírodních kamenů, bílého cementu, vody, písku, stavební chemie a vysokojakostních barevných pigmentů (oxidy železa). Inteligentní míchaní vstupních základních surovin, a jejich následné zpracování metodou hermetického lisování garantuje nejvyšší možnou jakost betonových výrobků. Kvalitní a efektivní zpracování vstupních surovin navíc šetří naši planetu.



Zušlechtnění povrchů

Pohledová strana dlažby Mramorit je již z výroby lisovaná na reliéfních matricích. Následně se dlažba tryská, čímž se dosahuje vynikajícího finálního vzhledu, na kterém se podílí impregnace aplikovaná přímo ve výrobním procesu. 3mm fáze vzniká přímo při lisování.



Optická bezpečnost

Použitím přírodních a minerálních surovin stejně jako i speciálních výrobních technik se docílí dosažení co nejlepšího barevného vyrovnání mezi jednotlivými výrobními šaržemi. Tyto techniky také snižují výskyt vápenných výkvětů.



Impregnit pro ochranu a snadnější údržbu

Pohledová strana reliéfní dlažby Mramorit je při výrobě ošetřena impregnací IMPREGNIT, která je vyvíjena tak, aby chránila povrch dlaždice proti vnikání kapalin a přitom nebránila difuzi vodních par. Přirozená vnitřní vlhkost má tak možnost z dlažby unikat. Takto impregnovaná dlažba se lépe udržuje, méně znečišťuje a je barevně výraznější. Účinnost impregnace závisí na intenzitě používání dlažby. Zpravidla se pohybuje mezi 2 až 5 léty. Následně doporučujeme impregnaci obnovit nátěrem Impregnit.



Účel použití

Reliéfní dlaždice Mramorit se díky vysoké jakosti a univerzálnosti skvěle uplatní na pěších zónách, chodnicích, zahradách, parcích, bazénech, venkovních schodištích a v různých dalších venkovních plochách.

- ✓ Bodové lepení
- ✓ Pokládka na terče
- ✓ Pokládka na výškově nastavitelné terče
- ✓ Pokládka do drtí
- ✓ Celoplošné lepení
- ✓ Pokládka do betonové lože

Postup pro pokládku ke stažení na: www.topteramo.cz

Datum vyhotovení:	Platnost od:	Za oddělení technologie schválil:
2.6.2023	2.6.2023	Sotocin